



RAJABHAT RAJANAGARINDRA UNIVERSITY

# สารสนเทศ

ประจำปี 2566

INFORMATION : RRU



2023

มหาวิทยาลัยราชภัฏราชนครินทร์



สารสนเทศ ประจำปี 2566

มหาวิทยาลัยราชภัฏราชนครินทร์

RAJABHAT RAJANAGARINDRA UNIVERSITY

## คำนำ

สารสนเทศ มหาวิทยาลัยราชภัฏราชชนครินทร์ ประจำปีการศึกษา 2566 ฉบับนี้ จัดทำขึ้นเพื่อรวบรวมข้อมูลที่สำคัญของมหาวิทยาลัยในด้านต่าง ๆ เช่น ข้อมูลบุคลากร หลักสูตร นักศึกษา งบประมาณ อาคารและสถานที่ยานพาหนะ ฯลฯ เพื่อใช้เป็นประโยชน์ในการวางแผน การบริหารงาน และการพัฒนางานให้เป็นอย่างมีประสิทธิภาพ ขอขอบคุณ คณะ สำนัก ศูนย์ สถาบัน ที่เอื้อเพื่อข้อมูล รูปภาพ และข้อมูลต่าง ๆ นี้ จะเป็นประโยชน์ต่อการพัฒนางานของท่าน และมหาวิทยาลัยต่อไป

กองนโยบายและแผน  
ตุลาคม 2566



# สารบัญ CONTENTS

	หน้า
คำนำ	
สารบัญ	
ทิศทางการพัฒนามหาวิทยาลัยราชภัฏราชชนครินทร์ ปรัชญา วิสัยทัศน์ พันธกิจ	1
อัตลักษณ์ เอกลักษณ์ ค่านิยมองค์กร	2
ประวัติมหาวิทยาลัยราชภัฏราชชนครินทร์	3
สัญลักษณ์ประจำมหาวิทยาลัยราชภัฏราชชนครินทร์	9
ทำเนียบผู้บริหารมหาวิทยาลัยราชภัฏราชชนครินทร์	11
คณะกรรมการสภามหาวิทยาลัยราชภัฏราชชนครินทร์	12
คณะผู้บริหารมหาวิทยาลัยราชภัฏราชชนครินทร์ ปี 2566	15
<b>สรุปสารสนเทศที่สำคัญ</b>	
• ข้อมูลบุคลากร	19
• ข้อมูลหลักสูตร	29
• ข้อมูลนักศึกษา	35
• ข้อมูลผู้สำเร็จการศึกษา	51
• ข้อมูลงบประมาณ	58
• ข้อมูลอาคารและสถานที่	72
• ข้อมูลยานพาหนะ	80



มหาวิทยาลัยราชภัฏราชชนครินทร์  
RAJABHAT RAJANAGARINDRA UNIVERSITY

# สารบัญตาราง

ตารางที่		หน้า
1	จำนวนบุคลากรทั้งหมด จำแนกตามประเภทและสายงาน ปีการศึกษา 2566	19
2	จำนวนบุคลากรที่สังกัดและปฏิบัติงานในมหาวิทยาลัยราชภัฏราชนครินทร์ จำแนกตามประเภท และสถานภาพการปฏิบัติงาน ปีการศึกษา 2566	20
3	จำนวนข้าราชการสายวิชาการสังกัดมหาวิทยาลัย ปีการศึกษา 2566 จำแนกตามตำแหน่ง ทางวิชาการ ระดับการศึกษาสูงสุด และเพศ	21
4	จำนวนอาจารย์ที่เป็นข้าราชการ ปีการศึกษา 2566 จำแนกตามคณะ ระดับการศึกษา สูงสุด และเพศ	21
5	จำนวนอาจารย์ที่เป็นข้าราชการ ปีการศึกษา 2566 จำแนกตามคณะ ตำแหน่งทางวิชาการ และเพศ	22
6	จำนวนอาจารย์ที่เป็นข้าราชการ ปีการศึกษา 2566 จำแนกตามคณะ ตำแหน่งทางวิชาการ และระดับการศึกษาสูงสุด	23
7	จำนวนข้าราชการสายสนับสนุน ปีการศึกษา 2566 จำแนกตามคณะ หน่วยงาน ระดับ การศึกษาสูงสุด และเพศ	23
8	จำนวนพนักงานมหาวิทยาลัย (สายวิชาการ) ปีการศึกษา 2566 จำแนกตามคณะ ระดับ การศึกษาสูงสุด และเพศ	24
9	จำนวนพนักงานมหาวิทยาลัย (สายสนับสนุน) ปีการศึกษา 2566 จำแนกตามคณะ ระดับ การศึกษาสูงสุด และเพศ	24
10	จำนวนอาจารย์ประจำตามสัญญา ปีการศึกษา 2566 จำแนกตามคณะ ระดับการศึกษา สูงสุด และเพศ	25
11	จำนวนอาจารย์ผู้มีความรู้ความสามารถพิเศษ ปีการศึกษา 2566 จำแนกตามคณะ ตำแหน่ง ทางวิชาการ และระดับการศึกษาสูงสุด	25
12	จำนวนบุคลากรที่ปฏิบัติงาน จำแนกตามประเภท และหน่วยงานที่สังกัด	26
13	ข้อมูลการเกษียณอายุราชการของบุคลากรสายวิชาการ จำแนกตามคณะ ปีการศึกษา 2566 - 2571	27
14	ข้อมูลการเกษียณอายุราชการของบุคลากรสายสนับสนุน จำแนกตามคณะ ปีการศึกษา 2566 - 2571	28
15	จำนวนหลักสูตรที่เปิดสอนทั้งหมด จำแนกตามระดับการศึกษา ปีการศึกษา 2566	31
16	หลักสูตรที่เปิดสอนนักศึกษาภาคปกติ และนักศึกษาภาคพิเศษ (กศ.พท.) ปีการศึกษา 2566	32
17	จำนวนนักศึกษาทั้งหมด ปีการศึกษา 2566 จำแนกตามคณะ และระดับการศึกษา	37
18	จำนวนนักศึกษาทั้งหมด ปีการศึกษา 2566 จำแนกตามระดับการศึกษา และสาขาวิชา	38
19	จำนวนนักศึกษาทั้งหมดเปรียบเทียบ ปีการศึกษา 2564 - 2566 จำแนกตามระดับการศึกษา	39
20	จำนวนนักศึกษาทั้งหมดเปรียบเทียบ ปีการศึกษา 2564 - 2566 จำแนกตามคณะ	40
21	จำนวนนักศึกษาเข้าใหม่ ปีการศึกษา 2566 จำแนกตามระดับการศึกษา และคณะ	41
22	จำนวนนักศึกษาเข้าใหม่เปรียบเทียบ ปีการศึกษา 2564 - 2566 จำแนกตามระดับการศึกษา	42
23	จำนวนนักศึกษาเข้าใหม่เปรียบเทียบ ปีการศึกษา 2564 - 2566 จำแนกตามคณะ	43

## สารบัญตาราง (ต่อ)

ตารางที่		หน้า
24	จำนวนนักศึกษา ระดับปริญญาตรี ภาคปกติ ปีการศึกษา 2566 จำแนกตามคณะ และชั้นปี	44
25	จำนวนนักศึกษาระดับปริญญาตรี ภาคปกติ ปีการศึกษา 2566 จำแนกตามสาขาวิชา และชั้นปี	45
26	จำนวนนักศึกษาระดับปริญญาตรี ภาคพิเศษ (กศ.พท.) ปีการศึกษา 2566 จำแนกตามคณะ	48
27	จำนวนนักศึกษาระดับปริญญาตรี ภาคพิเศษ (กศ.พท.) ปีการศึกษา 2566 จำแนกตามสาขาวิชา และชั้นปี	49
28	จำนวนนักศึกษาภาคพิเศษ ระดับปริญญาตรี ปีการศึกษา 2566 จำแนกตามสาขาวิชา และชั้นปี	50
29	จำนวนนักศึกษาระดับบัณฑิตศึกษา ปีการศึกษา 2566 จำแนกตามสาขาวิชา ชั้นปี และเพศ	51
30	จำนวนผู้สำเร็จการศึกษา ปีการศึกษา 2566 จำแนกตามคณะ และระดับการศึกษา	53
31	จำนวนผู้สำเร็จการศึกษาระดับปริญญาตรี ภาคปกติ ปีการศึกษา 2566 จำแนกตามคณะ ระดับการศึกษา และเพศ	54
32	จำนวนนักศึกษาสำเร็จการศึกษา ระดับปริญญาตรี ภาคพิเศษ (กศ.พท.) ปีการศึกษา 2566 จำแนกตามคณะ ระดับการศึกษา และเพศ	54
33	จำนวนผู้สำเร็จการศึกษาระดับบัณฑิตศึกษา (ป.บัณฑิต,ปริญญาโท, ปริญญาเอก) ปีการศึกษา 2566 จำแนกตามคณะ ระดับการศึกษา และเพศ	55
34	การสอบสมรรถนะด้านดิจิทัลของนักศึกษาชั้นปีสุดท้ายระดับปริญญาตรี ปีการศึกษา 2566 จำแนกตามคณะ	56
35	ผลการสอบวัดสมรรถนะด้านดิจิทัลของนักศึกษาชั้นปีสุดท้ายระดับปริญญาตรี ปีการศึกษา 2566 จำแนกคณะ และสาขา	57
36	งบประมาณ ประจำปีงบประมาณ พ.ศ. 2566 จำแนกตามประเภทงบประมาณ และหมวดรายจ่าย	60
37	งบประมาณ ประจำปีงบประมาณ พ.ศ. 2566 จำแนกตามแผนงาน และประเภทงบประมาณ	61
38	งบประมาณที่ได้รับจัดสรร เปรียบเทียบประจำปีงบประมาณ พ.ศ. 2564 - 2566 จำแนกตามประเภทงบประมาณ	62
39	ยอดจัดสรรงบประมาณแผ่นดิน ประจำปีงบประมาณ พ.ศ. 2566 จำแนกตามแผนงาน และหมวดรายจ่าย	63
40	ยอดจ่ายจริงงบประมาณแผ่นดิน ประจำปีงบประมาณ พ.ศ. 2566 จำแนกตามแผนงาน และหมวดรายจ่าย	64
41	ยอดจัดสรรงบประมาณเงินรายได้ ประจำปีงบประมาณ พ.ศ. 2566 จำแนกตามแผนงาน และหมวดรายจ่าย	65
42	ยอดจ่ายจริงงบประมาณเงินรายได้ ประจำปีงบประมาณ พ.ศ. 2566 จำแนกตามแผนงาน และหมวดรายจ่าย	66

## สารบัญตาราง (ต่อ)

ตารางที่		หน้า
43	จำนวนบุคลากรที่ใช้จ่ายจากเงินงบประมาณแผ่นดิน ประจำปีงบประมาณ พ.ศ. 2566 จำแนกตามสายงาน	67
44	จำนวนข้าราชการ พนักงานมหาวิทยาลัย และพนักงานราชการ สายวิชาการ (ก) ประจำปี งบประมาณ พ.ศ. 2566 จำแนกตามตำแหน่งทางวิชาการ ประเภทบุคลากร และคณะ	70
45	จำนวนข้าราชการ พนักงานมหาวิทยาลัย และพนักงานราชการ สายบริหาร (ข) ประจำปี งบประมาณ พ.ศ. 2566 จำแนกตามตำแหน่งทางวิชาการ	71
46	จำนวนบุคลากรที่ใช้จ่ายบุคคลากรจากเงินนอกงบประมาณ จำแนกตามสายงาน ประจำปี งบประมาณ พ.ศ. 2566	72
47	ข้อมูลอาคารสถานที่และสิ่งปลูกสร้างที่ให้บริการทางการศึกษา มหาวิทยาลัยราชภัฏ ราชนครินทร์	75
48	ข้อมูลยานพาหนะ มหาวิทยาลัยราชภัฏราชนครินทร์	81

## สารบัญแผนภูมิ

แผนภูมิที่	หน้า
1 แสดงจำนวนบุคลากรทั้งหมด จำแนกตามประเภท และสายงาน	19
2 แสดงสัดส่วนบุคลากร จำแนกตามประเภท	20
3 จำนวนอาจารย์ที่เป็นข้าราชการ ปีการศึกษา 2566 จำแนกตามคณะ ระดับการศึกษา สูงสุด และเพศ	21
4 จำนวนอาจารย์ที่เป็นข้าราชการ จำแนกตามคณะและตำแหน่งทางวิชาการ	22
5 จำนวนนักศึกษาทั้งหมด ปีการศึกษา 2566 จำแนกตามคณะ และระดับการศึกษา	37
6 จำนวนนักศึกษาทั้งหมด จำแนกตามระดับการศึกษา	38
7 จำนวนนักศึกษาทั้งหมดเปรียบเทียบ ปีการศึกษา 2564 - 2566 จำแนกตามระดับการศึกษา	39
8 จำนวนนักศึกษาทั้งหมดเปรียบเทียบ ปีการศึกษา 2564 - 2566 จำแนกตามคณะ	40
9 จำนวนนักศึกษาเข้าใหม่ ปีการศึกษา 2566 จำแนกตามคณะ	41
10 จำนวนนักศึกษาเข้าใหม่เปรียบเทียบ ปีการศึกษา 2564 - 2566 จำแนกตามระดับการศึกษา	42
11 จำนวนนักศึกษาเข้าใหม่เปรียบเทียบ ปีการศึกษา 2564 - 2566 จำแนกตามคณะ	43
12 จำนวนนักศึกษาภาคพิเศษ (กศ.พท.) ปีการศึกษา 2566 จำแนกตามคณะ	48
13 ผลการสอบวัดสมรรถนะด้านดิจิทัลของนักศึกษาชั้นปีสุดท้ายระดับปริญญาตรี ปีการศึกษา 2566 จำแนกตามคณะ	56
14 งบประมาณทั้งสิ้นจำแนกตามประเภทงบประมาณ	60
15 งบประมาณจำแนกตามแผนงาน และประเภทงบประมาณ	61
16 เปรียบเทียบงบประมาณที่ได้รับจัดสรร ประจำปีงบประมาณ 2564 - 2566 จำแนกตาม ประเภทงบประมาณ	62





## ทิศทางการพัฒนามหาวิทยาลัยราชภัฏราชนครินทร์

### พันธกิจ : Mission

เพื่อให้บรรลุวิสัยทัศน์ดังกล่าวโดยอาศัยกรอบภารกิจตามมาตรา 8 แห่งพระราชบัญญัติมหาวิทยาลัยราชภัฏ พุทธศักราช 2547 และกรอบแผนพัฒนาเศรษฐกิจและสังคมแห่งชาติฉบับที่ 12 มหาวิทยาลัยราชภัฏราชนครินทร์ จึงกำหนดพันธกิจไว้ 5 ประการดังต่อไปนี้

1. ผลิตบัณฑิตให้มีความรู้คู่คุณธรรม เชี่ยวชาญในศาสตร์และภูมิปัญญาท้องถิ่นภาคตะวันออกเฉียงเหนือตอบสนองความต้องการของสังคม และการพัฒนาประเทศตามนโยบายประเทศไทย 4.0 รวมทั้งเสริมสร้างความเข้มแข็งของวิชาชีพครู และบุคลากรทางการศึกษา
2. สร้างงานวิจัยและนวัตกรรมบนฐานทรัพยากรและภูมิปัญญาท้องถิ่นเพื่อการพัฒนาที่ยั่งยืน
3. พัฒนาและถ่ายทอดเทคโนโลยีสู่ท้องถิ่น ตอบสนองความต้องการของชุมชน และท้องถิ่นตามศาสตร์พระราชา ให้ชุมชนมีคุณภาพชีวิตที่ดีต่อเนื่องและยั่งยืน
4. บริการวิชาการและประสานความร่วมมือระหว่างสถาบันการศึกษา ชุมชน องค์กรทั้งในและต่างประเทศเพื่อการพัฒนาภูมิปัญญาท้องถิ่นแห่งภาคตะวันออกเฉียงเหนือ ตลอดจนการพัฒนาและเสริมสร้างความเข้มแข็งของผู้นำชุมชน ผู้นำศาสนา และนักการเมืองท้องถิ่น
5. ทะนุบำรุงศิลปะ และวัฒนธรรม ภูมิปัญญาท้องถิ่น

### ปรัชญา : Philosophy

มหาวิทยาลัยราชภัฏราชนครินทร์เป็นสถาบันอุดมศึกษาเพื่อการพัฒนาชุมชนและท้องถิ่น ตามแนวพระราชดำริ

### วิสัยทัศน์ : Vision

มหาวิทยาลัยชั้นนำรับใช้สังคมของภาคตะวันออกเฉียงเหนือเพื่อสร้างนวัตกรรมตามศาสตร์พระราชา

## อัตลักษณ์ : Identity

จิตอาสา ใฝ่รู้ สู้งาน

## เอกลักษณ์ : Uniqueness

มหาวิทยาลัยราชภัฏราชชนครินทร์  
เป็นสถาบันอุดมศึกษาเพื่อการพัฒนา  
ชุมชน และท้องถิ่นตามแนวพระราชดำริ

## ค่านิยมองค์กร : RRU Core Values

Professional

มหาวิทยาลัยที่เป็นมืออาชีพ

Ownership

มหาวิทยาลัยที่มีความรักและความเป็นเจ้าของร่วมกัน

Social Responsibility

มหาวิทยาลัยที่มีความรับผิดชอบต่อสังคม

Integrity

มหาวิทยาลัยแห่งความซื่อสัตย์และเป็นธรรม

Teamwork

มหาวิทยาลัยที่มีการทำงานเป็นทีม

Innovation

มหาวิทยาลัยที่สร้างนวัตกรรม

Vision Focus

มหาวิทยาลัยที่มีเป้าหมายทิศทางการพัฒนาที่ชัดเจน

Excellence

มหาวิทยาลัยที่มุ่งมั่นสู่ความเป็นเลิศ



## ประวัติมหาวิทยาลัยราชภัฏราชนครินทร์

มหาวิทยาลัยราชภัฏราชนครินทร์ มีสถานที่ปฏิบัติงานดั้งเดิมตั้งแต่เริ่มก่อตั้งอยู่ใน อำเภอเมืองฉะเชิงเทรา ใกล้วัดโสธรวรารามวรวิหาร ซึ่งประดิษฐานหลวงพ่อพุทธโสธร ใกล้กับกองพันทหารช่างที่ 2 (ค่ายศรีโสธร) ปัจจุบันมหาวิทยาลัยมีสถานที่ปฏิบัติงานแยกกันเป็น 3 แห่ง คือ

**แห่งแรก** ตั้งอยู่ ณ เลขที่ 422 ถนนมรุพงษ์ ตำบลหน้าเมือง อำเภอเมือง จังหวัดฉะเชิงเทรา 24000 พื้นที่ 43 ไร่

**แห่งที่สอง** ตั้งอยู่ ณ เลขที่ 40 ถนนศรีโสธรตัดใหม่ ตำบลหน้าเมือง อำเภอเมือง จังหวัดฉะเชิงเทรา 24000 พื้นที่ประมาณ 17 ไร่

**แห่งที่สาม** ตั้งอยู่ ณ เลขที่ 6 หมู่ 4 ตำบลหัวไทร อำเภอบางคล้า จังหวัดฉะเชิงเทรา 24110 มีพื้นที่ประมาณ 500 ไร่ เป็นที่สาธารณประโยชน์ ซึ่งกระทรวงมหาดไทยอนุมัติให้ใช้เป็นที่ตั้งของมหาวิทยาลัย ฯ เมื่อวันที่ 19 กรกฎาคม 2539



## Rajabhat Rajanagarindra University

Rajabhat Rajanagarindra University (RRU) was originally located in the Muang district of Chachoengsao. RRU is closely situated near the 2nd Engineer Battalion Base (Srisothon Army Camp) and the well-known royal temple of Wat Sothon Wararam Woraviharn that is enshrined with Phra Phutasothon which is highly regarded as one of the most respected Buddha images by all Thai people across the nation. Currently, RRU has three recognized regional properties as followed:

**The main property** also known as the main campus is located on 422, Maruphong Road, Namuang subdistrict, Muang district, Chachoengsao province, 24000 and covers an area approximately 70 square kilometres (43 rai).

**RRU's second property** is located on 40, Srisothon Tutmai Road, Namuang subdistrict, Muang district, Chachoengsao province, 24000. It can be found within one kilometer from the main campus. Its total area is approximately 28 square kilometers (17 rai).

**RRU's third property** is located on 6, Moo 4, Huasai subdistrict, Bangkhla district, Chachoengsao province, 24110. This campus is a large rural institute that is commonly known as the Bangkla Campus and is approx. imately 30 kilometres from the township of Chachoengsao, it is located on. This campus was formerly used as by the public for many local activities and has total area of approximately 800 square kilometres (500 rai). On the 19th of July 1996 the Bangkla Campus was previously granted by the Ministry of Interior and allowed the site to be built and used as RRU's Bangkla Campus.



## ประวัติมหาวิทยาลัยราชภัฏราชนครินทร์

### 2483

โรงเรียนฝึกหัดครูประกาศนียบัตร  
เปิดสอนหลักสูตรครูประกาศนียบัตรจังหวัด (ครู ว.)

### 2485

โรงเรียนสตรีฝึกหัดครูฉะเชิงเทรา  
เปิดสอนหลักสูตรครูประกาศนียบัตรจังหวัด (ครู ว.) และหลักสูตรครูประชาบาล (ป.) หรือครูมูล

### 2491

โรงเรียนสตรีฝึกหัดครูฉะเชิงเทรา  
เปิดสอนหลักสูตรครูประกาศนียบัตรจังหวัด (ครู ว.) และเปิดสอนหลักสูตรประโยคฝึกหัดครูประถม  
(ป.ป.) พ.ศ.2494

### 2498

โรงเรียนฝึกหัดครูฉะเชิงเทรา  
หลักสอนหลักสูตรครูประกาศนียบัตรวิชาการศึกษา (ป.กศ.)



### 2513

วิทยาลัยครูฉะเชิงเทรา  
เปิดสอนถึงระดับประกาศนียบัตรวิชาชีพการศึกษาระดับสูง (ป.กศ.สูง) (นักศึกษาภาคปกติ และนักศึกษา  
ภาคค่ำ) และเพิ่มโครงการอบรมครูประจำการ (อ.ค.ป.) ผลิตครูถึงระดับปริญญาตรี พ.ศ.2522



# 2527

วิทยาลัยครูฉะเชิงเทรา



# 2535

สถาบันราชภัฏฉะเชิงเทรา



# 2541

สถาบันราชภัฏราชชนครินทร์



# 2547

มหาวิทยาลัยราชภัฏราชชนครินทร์



เปิดสอนระดับปริญญาตรีในสาขาวิชาการศึกษา (ค.บ.) สาขาวิทยาศาสตร์ (วท.บ.) สาขาศิลปศาสตร์ (ศศ.บ.) ทั้งนักศึกษา ภาคปกติ และนักศึกษาตามโครงการจัดการศึกษาสำหรับบุคลากรประจำการ (กศ.บป.) ซึ่งต่อมาเปลี่ยนเป็นนักศึกษาตามโครงการจัดการศึกษาเพื่อพัฒนาบุคลากรในท้องถิ่น (กศ.พท.)



## HISTORY OF RAJABHAT RAJANAGARINDRA

# 1940

**The Provincial Teacher Training School at the Certificate Level**

It offered the course of the Provincial Teacher Training at the Certificate Level.

# 1942

**Chachoengsao Teacher Training School for Women**

It offered the courses of the Provincial Teacher Training at the Certificate Level and The Municipal Teacher's Training.

# 1948

**Chachoengsao Teacher Training School for Women**

It offered the courses of the Provincial Teacher Training at the Certificate Level. In 1951 it offered the course of the Primary Teacher Training.

# 1995

**Chachoengsao Teacher Training School**

It offered the course of Certificate of Education.



# 1970

**Chachoengsao Teacher's College**

It offered the course of the High Vocational Certificate for students studying in both the ordinary daytime and the special evening sections. In 1979, it additionally offered the Project for Teacher Training and the course for Bachelor's degree.



# 1984

Chachoengsao Teacher's College



# 1992

Chachoengsao Teacher's College



# 1998

Rajabhat Institute Rajanagarindra



# 2004

Rajabhat Rajanagarindra University

It offered the courses in Bachelor's degrees for a variety of fields like Education, Sciences, and Arts for those who studied in ordinary and holiday programs as well as those of the Project of Education for Government Officers; afterwards this was changed as the Project of Education for Local Personnel.





# สัญลักษณ์ประจำมหาวิทยาลัยราชภัฏราชนครินทร์



สัญลักษณ์ประจำมหาวิทยาลัย เป็นรูปพระราชลัญจกรประจำพระองค์ รัชกาลที่ 9 เป็นรูปพระที่นั่งอัฐทิศ ประกอบด้วยวงจักรกลางวงจักรมีอักขระเป็น อู หรือเลข 9 รอบวงจักรมีรัศมีเปล่งออกในรอบเหนือจักรเป็นรูปเศวตฉัตรเจ็ดชั้นตั้งอยู่บนพระที่นั่งอัฐทิศ และรอบนอกด้านบนมีตัวอักษรภาษาไทยว่า “มหาวิทยาลัยราชภัฏราชนครินทร์” ด้านล่างมีอักษรภาษาอังกฤษว่า “RAJABHAT RAJANAGARINDRA UNIVERSITY”

## สีของสัญลักษณ์ประกอบด้วย 5 สีดังนี้

- สีน้ำเงิน** แทนค่า สถาบันพระมหากษัตริย์ผู้ให้กำเนิดและพระราชทานนาม “มหาวิทยาลัยราชภัฏ”
- สีเขียว** แทนค่า แหล่งที่ตั้งของมหาวิทยาลัยราชภัฏ 38 แห่ง ในแหล่งธรรมชาติมีสภาพแวดล้อมที่สวยงาม
- สีทอง** แทนค่า ความรุ่งเรืองทางปัญญา
- สีส้ม** แทนค่า ความรุ่งเรืองของศิลปวัฒนธรรมท้องถิ่นก้าวไกลใน 38 มหาวิทยาลัยราชภัฏ
- สีขาว** แทนค่า ความคิดอันบริสุทธิ์ของนักปราชญ์แห่งพระบาทสมเด็จพระเจ้าอยู่หัว

## คติธรรมประจำมหาวิทยาลัย

สิกขเขย สิกขิตพพานิ พิงศึกษาในสิ่งที่ควรศึกษา

### สีประจำมหาวิทยาลัย



เขียว



เหลือง

## ดอกไม้ประจำมหาวิทยาลัย

“ดอกสารภี” เป็นไม้ดอกยืนต้นพบในประเทศไทย ลาว เวียดนาม และกัมพูชา เป็นพันธุ์ไม้พระราชทานเพื่อปลูกเป็นมงคล

ชื่อวิทยาศาสตร์: *Mammea siamensis*

วงศ์: Clusiaceae



# The Emblem of Rajabhat Rajanagarindra University



RRU Emblem represents the Royal Seal of King Rama IX depicting an octagon - shaped throne with a white seven-tier royal umbrella and Chak, a circular shaped serrated weapon surrounded by radiating gold rays. The symbol in the middle of the Chak weapon represents the auspicious Unalome (the Thai number nine). The outer perimeter of the university emblem displays the words in Thai “มหาวิทยาลัยราชภัฏราชนครินทร์” on the top part of the shield and in English “RAJABHAT RAJANAGARINDRA UNIVERSITY” on the lower part of the shield.

## Rajabhat University Color

- Blue** represents The monarchy that graciously established and formally announced the name of “Rajabhat University”.
- Green** represents All 38 Rajabhat Universities in which are abundant with naturally pleasing landscapes.
- Gold** represents the prosperity of wisdom.
- Orange** represents The advanced and boundless prosperity of the arts, culture and the local community belonging to each of 38 Rajabhat Universities.
- White** represents The pristine Thoughts of the royal scholars.

## University Motto

Sikkkeyya Sikkhitabbani

One should study what one deserves.

## University Flower

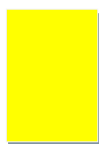
Salapee

(Ochrocarpus Sismensis)

## University Colors



GREEN



YELLOW



## ทำเนียบผู้บริหาร มหาวิทยาลัยราชภัฏราชนครินทร์

### โรงเรียนสตรีฝึกหัดครูประกาศนียบัตรจังหวัด

อาจารย์ชิตพันธ์ นาควัฒน์	ครูใหญ่	2483 - 2485
อาจารย์ทวีสิน ชุตินวงศ์	ครูใหญ่	2485 - 2491

### โรงเรียนสตรีฝึกหัดครูฉะเชิงเทรา

อาจารย์ทวีสิน ชุตินวงศ์	ครูใหญ่	2491 - 2494
อาจารย์จรัสสม ปุณณะหิตานนท์	ครูใหญ่, อาจารย์ใหญ่	2494 - 2497
อาจารย์ฉวีวรรณ ดุลยจินดา	อาจารย์ใหญ่	2497 - 2498

### โรงเรียนฝึกหัดครูฉะเชิงเทรา

อาจารย์ฉวีวรรณ ดุลยจินดา	อาจารย์ใหญ่	2498 - 2501
อาจารย์สนอง ศุขสมาน	อาจารย์ใหญ่	2501 - 2503
อาจารย์พิชญ ชัชวาลปรีชา	อาจารย์ใหญ่	2503 - 2505
อาจารย์ทวีสิน ชุตินวงศ์	อาจารย์ใหญ่	2505 - 2508
อาจารย์วัชรวิทย์ พิมพะจันทร์	อาจารย์ใหญ่	2508 - 2510

### วิทยาลัยครูฉะเชิงเทรา

อาจารย์วัชรวิทย์ พิมพะจันทร์	อาจารย์ใหญ่	2510 - 2515
	ผู้อำนวยการ	2515 - 2518
	อธิการบดี	2518 - 2528
รองศาสตราจารย์ฉลอง ภิรมย์รัตน์	อธิการบดี	2528 - 2532
	รองศาสตราจารย์สุพล วุฒิเสนา	อธิการบดี

### สถาบันราชภัฏฉะเชิงเทรา

รองศาสตราจารย์สุพล วุฒิเสนา	อธิการบดี	2538 - 2541
-----------------------------	-----------	-------------

### สถาบันราชภัฏราชนครินทร์

รองศาสตราจารย์สุพล วุฒิเสนา	อธิการบดี	2541 - 2546
ผู้ช่วยศาสตราจารย์อเนก เทพสุภรณ์กุล	อธิการบดี	2546 - 2547

### มหาวิทยาลัยราชภัฏราชนครินทร์

ผู้ช่วยศาสตราจารย์อเนก เทพสุภรณ์กุล	อธิการบดี	2547 - 2551
ผู้ช่วยศาสตราจารย์อุทัย ศิริภักดิ์	รักษาราชการแทนอธิการบดี	22 ธ.ค. 51 - 19 มิ.ย. 52
ผู้ช่วยศาสตราจารย์อเนก เทพสุภรณ์กุล	รักษาราชการแทนอธิการบดี	20 มิ.ย. 52 - 28 มิ.ย. 52
ผู้ช่วยศาสตราจารย์อเนก เทพสุภรณ์กุล	อธิการบดี	29 มิ.ย. 52 - 5 ก.ค. 56
ผู้ช่วยศาสตราจารย์อุทัย ศิริภักดิ์	รักษาราชการแทนอธิการบดี	16 ก.ค. 56 - 5 ก.ย. 56
ผู้ช่วยศาสตราจารย์อุทัย ศิริภักดิ์	อธิการบดี	6 ก.ย. 56 - 27 ส.ค. 59
รองศาสตราจารย์วิภาภรณ์ บุญยงค์	รักษาราชการแทนอธิการบดี	28 ส.ค. 59 - 23 ก.พ. 60
รองศาสตราจารย์ดวงพร ภู่มะกา	รักษาราชการแทนอธิการบดี	24 ก.พ. 60 - 9 ธ.ค. 60
รองศาสตราจารย์ดวงพร ภู่มะกา	อธิการบดี	10 ธ.ค. 60 - 9 ธ.ค. 64
รองศาสตราจารย์ดวงพร ภู่มะกา	รักษาราชการแทนอธิการบดี	10 ธ.ค. 64 - ปัจจุบัน



## คณะกรรมการสภามหาวิทยาลัยราชภัฏราชนครินทร์

นายกสภามหาวิทยาลัย  
รองศาสตราจารย์พินิติ รตะนานุกูล



อุปนายกสภามหาวิทยาลัย  
นายชงทอง จันทรางศุ

### กรรมการมหาวิทยาลัย ผู้ทรงคุณวุฒิ



1



2



3



4



5



6



7



8



9



10

1. นายกิตติรัตน์ มังคละศิรี
2. ศาสตราจารย์ณรงค์ฤทธิ์ สมบัติสมภพ
3. ศาสตราจารย์พฤทธิ ศิริบรรณพิทักษ์
4. นางสาวเฟื่องฟ้า เทียนประภาสทธิ์
5. นายมนตรี นุ่มนาม

6. นายมานัส ทารัตนใจ
7. ศาสตราจารย์พิเศษยุวัฒน์ วุฒิเมธี
8. นายสมชัย ว่องอรุณ
9. รองศาสตราจารย์สิริ ชัยเสรี
- 10.นางสีลาภรณ์ บัวสาย

### กรรมการมหาวิทยาลัย โดยตำแหน่ง



1



2



3



4

1. นางบุญมี ศรีสุข
2. รองศาสตราจารย์ดวงพร ภูเษกา
3. ผู้ช่วยศาสตราจารย์นพพร ขุนคำ
4. ผู้ช่วยศาสตราจารย์พอเจตน์ ธรรมศิริขวัญ

- ประธานกรรมการส่งเสริมกิจการมหาวิทยาลัย  
(วาระการดำรงตำแหน่ง 6 ก.พ. 64 - 5 ก.พ. 67)
- รักษาราชการแทนอธิการบดีมหาวิทยาลัยราชภัฏราชนครินทร์  
(วาระการดำรงตำแหน่ง 10 ธ.ค. 64 - ปัจจุบัน)
- ประธานสภาคณาจารย์และข้าราชการ  
(วาระการดำรงตำแหน่ง 1 มี.ค. 63 - 28 ก.พ. 66)
- ประธานสภาคณาจารย์และข้าราชการ  
(วาระการดำรงตำแหน่ง 1 มี.ค. 63 - 28 ก.พ. 66)

## กรรมการสภามหาวิทยาลัย ผู้แทนผู้บริหาร



1



2



3



4

1. อาจารย์ณัฐปคัลภ์ ญาณมโนวิศิษฐ์
2. อาจารย์เมธี พรหมศิลา
3. อาจารย์สุรสีพร ธรรมิกพงษ์
4. อาจารย์ธรรมรัตน์ สิมะโรจนา

กรรมการสภามหาวิทยาลัยผู้แทนผู้บริหาร  
(วาระการดำรงตำแหน่ง 29 มี.ย. 64 - 28 มี.ย. 67)

กรรมการสภามหาวิทยาลัยผู้แทนผู้บริหาร  
(วาระการดำรงตำแหน่ง 1 มี.ค. 65 - 28 ก.พ. 68)

กรรมการสภามหาวิทยาลัยผู้แทนผู้บริหาร  
(วาระการดำรงตำแหน่ง 28 ม.ค. 64 - 27 ม.ค. 67)

กรรมการสภามหาวิทยาลัยผู้แทนผู้บริหาร  
(วาระการดำรงตำแหน่ง 29 มี.ย. 64 - 28 มี.ย. 67)

## กรรมการสภามหาวิทยาลัย ผู้แทนคณาจารย์ (วาระการดำรงตำแหน่ง 25 ส.ค. 63 - 24 สิงหาคม 66ส.ค. 67)



1



2



3



4



5

1. รองศาสตราจารย์กุลวดี โรจน์ไพศาลกิจ
2. รองศาสตราจารย์วิภาภรณ์ บุญยงค์
3. ผู้ช่วยศาสตราจารย์นพพร ชุนค้ำ
4. ผู้ช่วยศาสตราจารย์พอเจตน์ ธรรมศิริขวัญ
5. อาจารย์วิทยา เต้าสา

กรรมการสภามหาวิทยาลัยผู้แทนคณาจารย์

กรรมการสภามหาวิทยาลัยผู้แทนคณาจารย์

กรรมการสภามหาวิทยาลัยผู้แทนคณาจารย์

กรรมการสภามหาวิทยาลัยผู้แทนคณาจารย์

กรรมการสภามหาวิทยาลัยผู้แทนคณาจารย์

## เลขานุการสภามหาวิทยาลัย



นางนฤชล เรือนงาม  
รองอธิการบดี

## ผู้ช่วยเลขานุการสภามหาวิทยาลัย



นางสาวประนอม เงินบุคคล



นางสาวจิตติมา ศรีวรรณโสภณ





# คณะผู้บริหารมหาวิทยาลัยราชภัฏราชนครินทร์ ปี 2566



รองศาสตราจารย์ดวงพร ภู่งวงษา  
รักษาราชการแทนอธิการบดี  
มหาวิทยาลัยราชภัฏราชนครินทร์

## รองอธิการบดี



1



2



3



4



5



6

1. อาจารย์ณัฐปคัลภ์ ญาณมโนวิศิษฐ์
2. ผู้ช่วยศาสตราจารย์พิชญ์สินี อริยธนะกตวงศ์
3. ผู้ช่วยศาสตราจารย์ วัชรกร พาหะนิษฐ์
4. ผู้ช่วยศาสตราจารย์ พิภัทรา สิมะโรจนา
5. นางนฤชล เรือนงาม
6. ผู้ช่วยศาสตราจารย์สุรกิจ ทองสุก

- รองอธิการบดีกิจการนักศึกษา และบริหารบางคล้า
- รองอธิการบดีวางแผนและยุทธศาสตร์
- รองอธิการบดีวิจัยและพันธกิจสัมพันธ์
- รองอธิการบดีวิชาการ
- รองอธิการบดีฝ่ายบริหารและทรัพยากร
- รองอธิการบดีจัดการทรัพย์สินและกายภาพ



## ผู้ช่วยอธิการบดี



1



2



3

1. ผู้ช่วยศาสตราจารย์พรทิพย์ อ้นเกษม
2. อาจารย์ธิดารัตน์ อธิปัญญาพงษ์
3. อาจารย์พนัญชัย เชื้อบัณฑิต

ผู้ช่วยอธิการบดี  
ผู้ช่วยอธิการบดี  
ผู้ช่วยอธิการบดี

## คณบดี



1



2



3



4



5



6

1. ผู้ช่วยศาสตราจารย์ครรชิต มาระโกชน์
2. อาจารย์เมธี พรหมศิลา
3. อาจารย์สุรียพร ธรรมิกพงษ์
4. รองศาสตราจารย์ทิพย์วิมล วังแก้วศิริณ
5. อาจารย์วีรี เรืองสุข
6. ผู้ช่วยศาสตราจารย์อามา หวังสุขไพศาล

คณบดีคณะวิทยาการจัดการ  
คณบดีคณะเทคโนโลยีอุตสาหกรรม  
คณบดีคณะวิทยาศาสตร์และเทคโนโลยี  
คณบดีคณะครุศาสตร์  
คณบดีคณะมนุษยศาสตร์และสังคมศาสตร์  
รักษาการแทนคณบดีคณะพยาบาลศาสตร์



## ผู้อำนวยการ สำนัก สถาบัน ศูนย์



1



2



3



4



5



6



7

1. ผู้ช่วยศาสตราจารย์สายฝน เสกขุนทด
2. ผู้ช่วยศาสตราจารย์นรากร ศรีสุข
3. อาจารย์อภิวัฒน์ วงศ์รัตน์
4. อาจารย์จินดา เนื่องจำนงค์
5. นางสาวประนอม เงินบุคคล
6. อาจารย์ธรรมรัตน์ สิมะโรจนา
7. อาจารย์ทวิกา เบ็ญจวรรณ

- ผู้อำนวยการสำนักวิทยบริการและเทคโนโลยีสารสนเทศ
- ผู้อำนวยการสถาบันวิจัยและพัฒนา
- ผู้อำนวยการสถาบันเศรษฐกิจพอเพียง
- ผู้อำนวยการศูนย์ศิลปะ วัฒนธรรมและท้องถิ่น
- ผู้อำนวยการสำนักงานอธิการบดี
- ผู้อำนวยการสำนักส่งเสริมวิชาการและงานทะเบียน
- ผู้อำนวยการสถาบันพัฒนาศักยภาพกำลังคนแห่งอนาคต



# 2023

## ข้อมูลบุคลากร



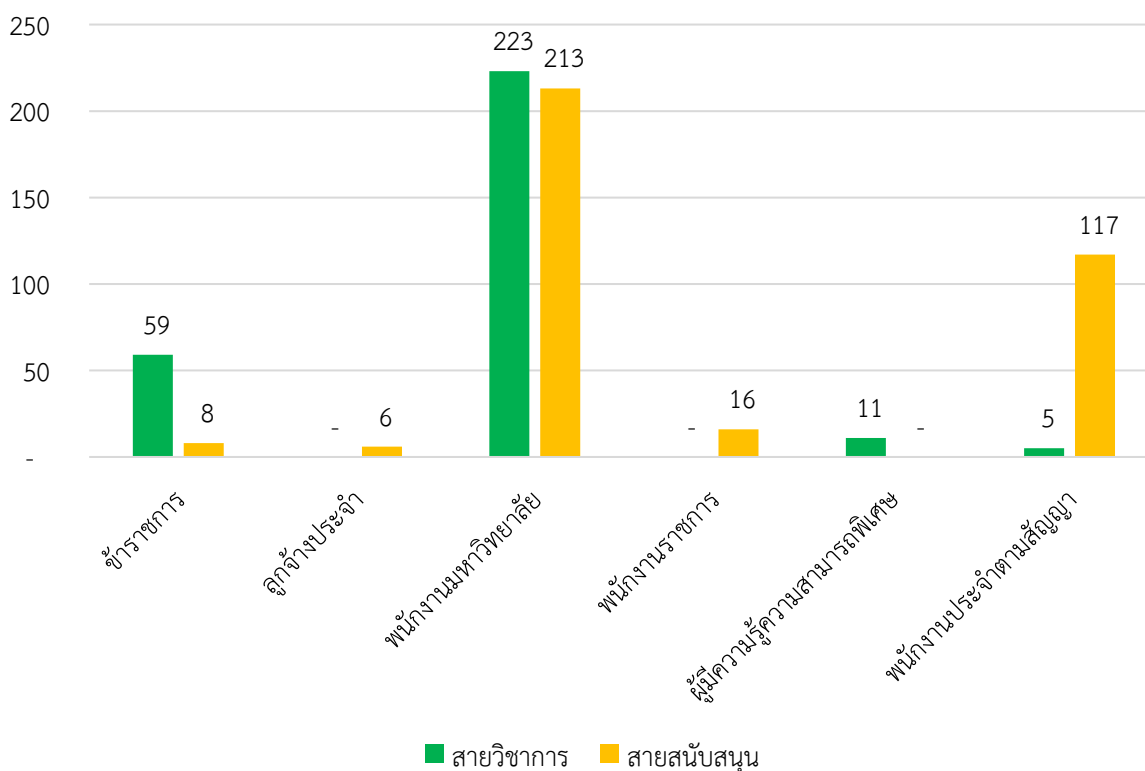
## ข้อมูลจำนวนบุคลากร ประจำปีการศึกษา 2566

ปีการศึกษา 2566 มหาวิทยาลัยราชภัฏราชชนครินทร์ มีจำนวนบุคลากรทั้งหมด 658 คน จำแนกเป็นสายวิชาการ 298 คน และสายสนับสนุน 360 คน รายละเอียดดังนี้

ตารางที่ 1 แสดงจำนวนบุคลากรทั้งหมด จำแนกตามประเภทและสายงาน ปีการศึกษา 2566

ประเภท	สายวิชาการ	สายสนับสนุน	รวม	ร้อยละ
ข้าราชการ	59	8	67	10.18
ลูกจ้างประจำ	-	6	6	0.91
พนักงานมหาวิทยาลัย	223	213	436	66.36
พนักงานราชการ	-	16	16	2.43
ผู้มีความรู้ความสามารถพิเศษ	11	-	11	1.67
ลูกจ้างตามสัญญาจ้าง	5	117	122	18.54
<b>รวม</b>	<b>298</b>	<b>360</b>	<b>658</b>	<b>100.00</b>

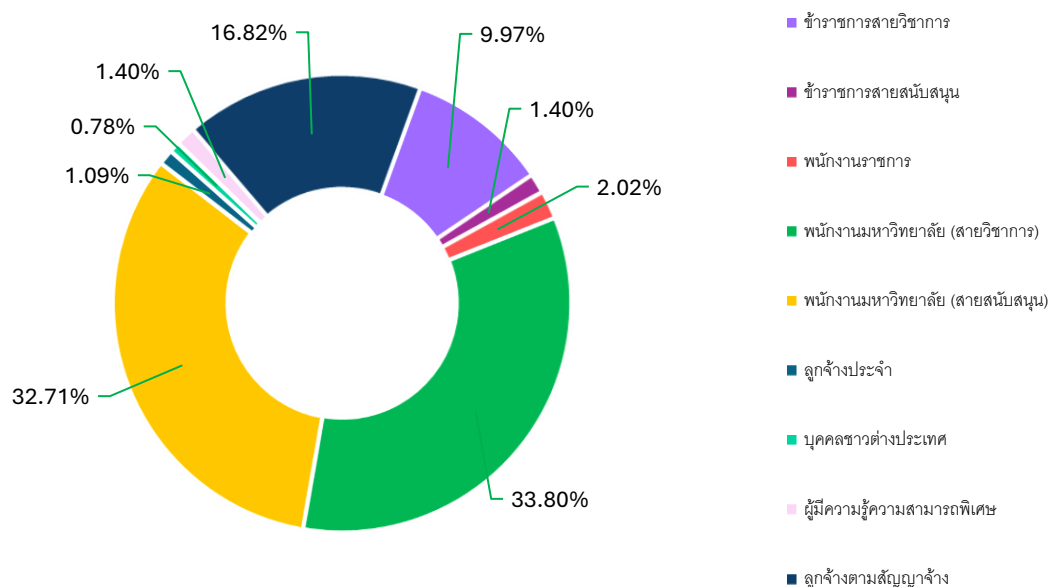
แผนภูมิที่ 1 แสดงจำนวนบุคลากรทั้งหมด จำแนกตามประเภท และสายงาน



ตารางที่ 2 แสดงจำนวนบุคลากรที่สังกัดและปฏิบัติงานในมหาวิทยาลัยราชภัฏราชนครินทร์ จำแนกตามประเภท และสถานภาพการปฏิบัติงาน ปีการศึกษา 2566

ประเภทบุคลากร	สังกัด	ไปช่วยราชการ	มาช่วยราชการ	ลาศึกษาต่อ	รวมบุคลากรที่ปฏิบัติงาน
ข้าราชการสายวิชาการ	59	-	-	-	59
ข้าราชการสายสนับสนุน	8	-	-	-	8
พนักงานราชการ	16	-	-	-	16
พนักงานมหาวิทยาลัย (สายวิชาการ)	223	-	-	-	223
พนักงานมหาวิทยาลัย (สายสนับสนุน)	213	-	-	-	213
ลูกจ้างประจำ	6	-	-	-	6
ผู้มีความรู้ความสามารถพิเศษ	11	-	-	-	11
บุคคลชาวต่างประเทศ	5	-	-	-	5
ลูกจ้างตามสัญญาจ้าง	117	-	-	-	117
<b>รวม</b>	<b>658</b>	<b>-</b>	<b>-</b>	<b>-</b>	<b>658</b>

แผนภูมิที่ 2 แสดงสัดส่วนบุคลากร จำแนกตามประเภท



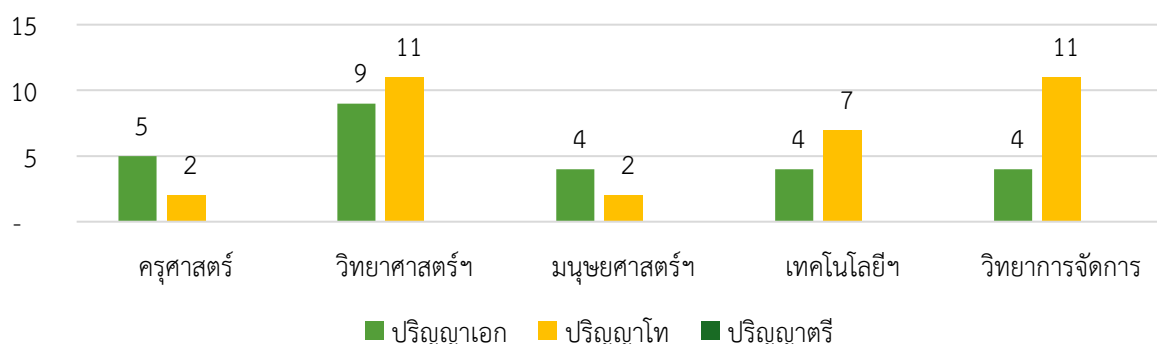
ตารางที่ 3 แสดงจำนวนข้าราชการสายวิชาการสังกัดมหาวิทยาลัย ปีการศึกษา 2566 จำแนกตามตำแหน่งทางวิชาการ ระดับการศึกษาสูงสุด และเพศ

ตำแหน่งทางวิชาการ	ระดับการศึกษาสูงสุด/เพศ								รวมทั้งสิ้น
	ปริญญาเอก		ปริญญาโท		ปริญญาตรี		รวม		
	ชาย	หญิง	ชาย	หญิง	ชาย	หญิง	ชาย	หญิง	
รองศาสตราจารย์	-	4	-	-	-	-	-	4	4
ผู้ช่วยศาสตราจารย์	4	7	5	2	-	-	9	9	18
อาจารย์	8	3	13	13	-	-	21	16	37
<b>รวม</b>	<b>12</b>	<b>14</b>	<b>18</b>	<b>15</b>	<b>-</b>	<b>-</b>	<b>30</b>	<b>29</b>	<b>59</b>

ตารางที่ 4 แสดงจำนวนอาจารย์ที่เป็นข้าราชการ ปีการศึกษา 2566 จำแนกตามคณะ ระดับการศึกษาสูงสุด และเพศ

คณะ	ระดับการศึกษาสูงสุด/เพศ									รวมทั้งสิ้น
	ปริญญาเอก			ปริญญาโท			ปริญญาตรี			
	ชาย	หญิง	รวม	ชาย	หญิง	รวม	ชาย	หญิง	รวม	
ครุศาสตร์	-	5	5	1	1	2	-	-	-	7
วิทยาศาสตร์ฯ	3	6	9	6	5	11	-	-	-	20
มนุษยศาสตร์ฯ	3	1	4	1	1	2	-	-	-	6
เทคโนโลยีฯ	3	1	4	6	1	7	-	-	-	11
วิทยาการจัดการ	3	1	4	4	7	11	-	-	-	15
<b>รวม</b>	<b>12</b>	<b>14</b>	<b>26</b>	<b>18</b>	<b>15</b>	<b>33</b>	<b>-</b>	<b>-</b>	<b>-</b>	<b>59</b>

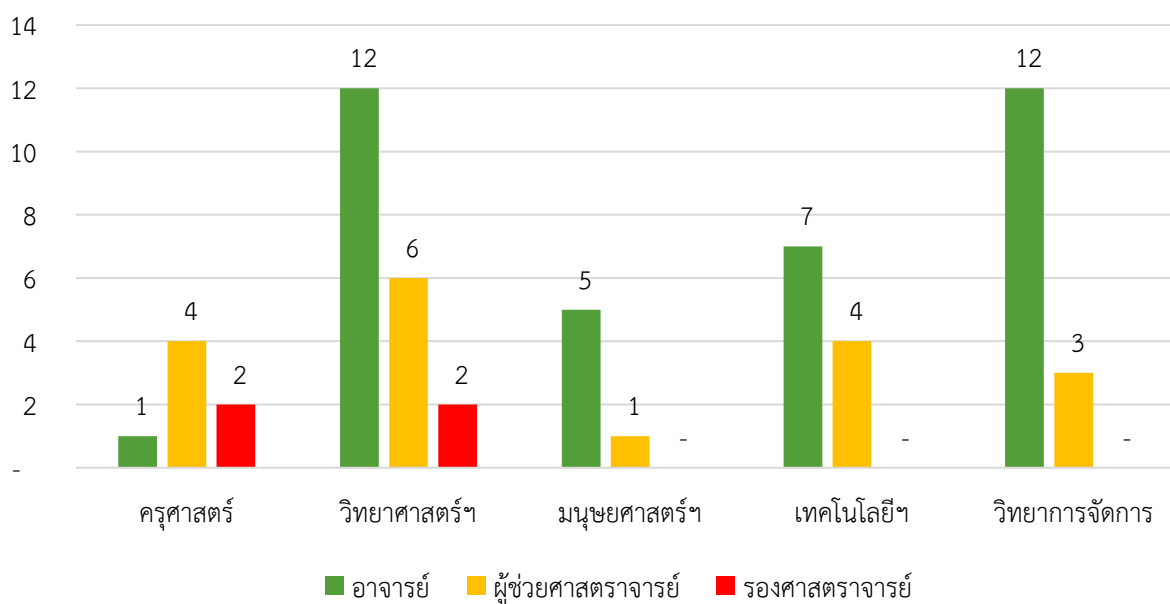
แผนภูมิที่ 3 แสดงจำนวนอาจารย์จำแนกตามคณะ และระดับคุณวุฒิสูงสุด



ตารางที่ 5 แสดงจำนวนอาจารย์ที่เป็นข้าราชการ ปีการศึกษา 2566 จำแนกตามคณะ ตำแหน่งทางวิชาการ และเพศ

คณะ	ตำแหน่งทางวิชาการ/เพศ									รวมทั้งสิ้น
	อาจารย์			ผู้ช่วยศาสตราจารย์			รองศาสตราจารย์			
	ชาย	หญิง	รวม	ชาย	หญิง	รวม	ชาย	หญิง	รวม	
ครุศาสตร์	-	1	1	1	3	4	-	2	2	7
วิทยาศาสตร์ฯ	7	5	12	2	4	6	-	2	2	20
มนุษยศาสตร์ฯ	4	1	5	-	1	1	-	-	-	6
เทคโนโลยีฯ	6	1	7	3	1	4	-	-	-	11
วิทยาการจัดการ	4	8	12	3	-	3	-	-	-	15
<b>รวม</b>	<b>21</b>	<b>16</b>	<b>37</b>	<b>9</b>	<b>9</b>	<b>18</b>	<b>-</b>	<b>4</b>	<b>4</b>	<b>59</b>

แผนภูมิที่ 4 แสดงจำนวนอาจารย์ที่เป็นข้าราชการ จำแนกตามคณะ และตำแหน่งทางวิชาการ



ตารางที่ 6 แสดงจำนวนอาจารย์ที่เป็นข้าราชการ ปีการศึกษา 2566 จำแนกตามคณะ ตำแหน่งทางวิชาการ และระดับการศึกษาสูงสุด

คณะ	ตำแหน่งทางวิชาการของข้าราชการสายวิชาการ												รวมทั้งสิ้น
	อาจารย์				ผู้ช่วยศาสตราจารย์				รองศาสตราจารย์				
	ป.ตรี	ป.โท	ป.เอก	รวม	ป.ตรี	ป.โท	ป.เอก	รวม	ป.ตรี	ป.โท	ป.เอก	รวม	
ครุศาสตร์	-	1	-	1	-	1	3	4	-	-	2	2	7
วิทยาศาสตร์ฯ	-	9	3	12	-	2	4	6	-	-	2	2	20
มนุษยศาสตร์ฯ	-	2	3	5	-	-	1	1	-	-	-	-	6
เทคโนโลยีฯ	-	4	3	7	-	3	1	4	-	-	-	-	11
วิทยาการจัดการ	-	10	2	12	-	1	2	3	-	-	-	-	15
<b>รวม</b>	<b>-</b>	<b>26</b>	<b>11</b>	<b>37</b>	<b>-</b>	<b>7</b>	<b>11</b>	<b>18</b>	<b>-</b>	<b>-</b>	<b>4</b>	<b>4</b>	<b>59</b>

ตารางที่ 7 แสดงจำนวนข้าราชการสายสนับสนุน ปีการศึกษา 2566 จำแนกตามคณะ หน่วยงาน ระดับการศึกษาสูงสุด และเพศ

คณะ/หน่วยงาน	ปริญญาเอก			ปริญญาโท			ปริญญาตรี			รวมทั้งสิ้น		
	ชาย	หญิง	รวม	ชาย	หญิง	รวม	ชาย	หญิง	รวม	ชาย	หญิง	รวม
สำนักงานอธิการบดี	-	-	-	-	2	2	-	-	-	-	2	2
สำนักส่งเสริมวิชาการฯ	-	-	-	1	-	1	-	-	-	1	-	1
สำนักวิทยบริการฯ	-	-	-	-	-	-	-	1	1	-	1	1
คณะครุศาสตร์	-	-	-	-	1	1	-	-	-	-	1	1
คณะวิทยาศาสตร์ฯ	-	-	-	-	-	-	-	-	-	-	-	-
คณะเทคโนโลยีฯ	-	-	-	-	1	1	-	-	-	-	1	1
คณะวิทยาการจัดการ	-	-	-	-	1	1	-	-	-	-	1	1
คณะมนุษยศาสตร์ฯ	-	-	-	-	-	-	-	1	1	-	1	1
<b>รวม</b>	<b>-</b>	<b>-</b>	<b>-</b>	<b>1</b>	<b>5</b>	<b>6</b>	<b>-</b>	<b>2</b>	<b>2</b>	<b>1</b>	<b>7</b>	<b>8</b>

ตารางที่ 8 แสดงจำนวนพนักงานมหาวิทยาลัย (สายวิชาการ) ปีการศึกษา 2566 จำแนกตามคณะ ระดับ  
การศึกษาสูงสุด และเพศ

คณะ	ระดับการศึกษาสูงสุด/เพศ														
	ปริญญาเอก			ปริญญาโท			ปริญญาตรี			ต่ำกว่าป.ตรี			รวมทั้งสิ้น		
	ชาย	หญิง	รวม	ชาย	หญิง	รวม	ชาย	หญิง	รวม	ชาย	หญิง	รวม	ชาย	หญิง	รวม
ครุศาสตร์	10	16	26	9	13	22	-	-	-	-	-	-	19	29	48
วิทยาศาสตร์ฯ	10	19	29	12	26	38	-	-	-	-	-	-	22	45	67
มนุษยศาสตร์ฯ	9	7	16	21	17	38	2	-	2	-	-	-	32	24	56
เทคโนโลยีอุตสาหกรรม	8	1	9	11	4	15	-	-	-	-	-	-	19	5	24
วิทยาการจัดการ	3	9	12	8	5	13	-	-	-	-	-	-	11	14	25
พยาบาลศาสตร์	-	2	2	-	1	1	-	-	-	-	-	-	-	3	3
<b>รวม</b>	<b>40</b>	<b>54</b>	<b>94</b>	<b>61</b>	<b>66</b>	<b>127</b>	<b>2</b>	<b>-</b>	<b>2</b>	<b>-</b>	<b>-</b>	<b>-</b>	<b>103</b>	<b>120</b>	<b>223</b>

ตารางที่ 9 แสดงจำนวนพนักงานมหาวิทยาลัย (สายสนับสนุน) ปีการศึกษา 2566 จำแนกตามคณะ ระดับ  
การศึกษาสูงสุด และเพศ

คณะ	ระดับการศึกษาสูงสุด/เพศ														
	ปริญญาเอก			ปริญญาโท			ปริญญาตรี			ต่ำกว่าป.ตรี			รวมทั้งสิ้น		
	ชาย	หญิง	รวม	ชาย	หญิง	รวม	ชาย	หญิง	รวม	ชาย	หญิง	รวม	ชาย	หญิง	รวม
ครุศาสตร์	-	-	-	-	1	1	1	6	7	-	-	-	1	7	8
วิทยาศาสตร์ฯ	-	-	-	1	1	2	4	8	12	-	1	1	5	10	15
มนุษยศาสตร์ฯ	-	-	-	-	1	1	1	4	5	-	-	-	1	5	6
เทคโนโลยีอุตสาหกรรม	-	-	-	-	1	1	1	7	8	-	-	-	1	8	9
วิทยาการจัดการ	-	-	-	2	5	7	-	-	-	-	-	-	2	5	7
พยาบาลศาสตร์	-	-	-	-	1	1	-	1	1	-	-	-	-	2	2
สำนักงานอธิบดี	-	-	-	7	14	21	28	57	85	2	2	4	37	73	110
สำนักส่งเสริมวิชาการฯ	-	-	-	2	3	5	5	7	12	-	1	1	7	11	18
สำนักวิทยบริการฯ	-	-	-	-	2	2	10	9	19	-	1	1	10	12	22
ศูนย์ศิลปะ วัฒนธรรมฯ	-	-	-	1	3	4	1	4	5	-	-	-	2	7	9
สถาบันวิจัยและพัฒนา	-	-	-	-	1	1	-	3	3	-	-	-	-	4	4
หน่วยตรวจสอบภายใน	-	-	-	-	-	-	-	3	3	-	-	-	-	3	3
<b>รวม</b>	<b>-</b>	<b>-</b>	<b>-</b>	<b>13</b>	<b>33</b>	<b>46</b>	<b>51</b>	<b>109</b>	<b>160</b>	<b>2</b>	<b>5</b>	<b>7</b>	<b>66</b>	<b>147</b>	<b>213</b>



ตารางที่ 10 แสดงจำนวนอาจารย์ประจำตามสัญญา ปีการศึกษา 2566 จำแนกตามคณะ ระดับการศึกษา  
สูงสุด และเพศ

คณะ	ระดับการศึกษาสูงสุด/เพศ											
	ปริญญาเอก			ปริญญาโท			ปริญญาตรี			รวมทั้งสิ้น		
	ชาย	หญิง	รวม	ชาย	หญิง	รวม	ชาย	หญิง	รวม	ชาย	หญิง	รวม
ครุศาสตร์	-	-	-	1	1	2	-	-	-	1	1	2
มนุษยศาสตร์ฯ	-	-	-	1	1	2	-	1	1	1	2	3
<b>รวม</b>	<b>-</b>	<b>-</b>	<b>-</b>	<b>2</b>	<b>2</b>	<b>4</b>	<b>-</b>	<b>1</b>	<b>1</b>	<b>2</b>	<b>3</b>	<b>5</b>

ตารางที่ 11 แสดงจำนวนอาจารย์ผู้มีความรู้ความสามารถพิเศษ ปีการศึกษา 2566 จำแนกตามคณะ ตำแหน่ง  
ทางวิชาการ และระดับการศึกษาสูงสุด

คณะ	ตำแหน่งทางวิชาการของผู้มีความรู้ความสามารถพิเศษ												รวมทั้งสิ้น
	อาจารย์				ผู้ช่วยศาสตราจารย์				รองศาสตราจารย์				
	ป. ตรี	ป. โท	ป. เอก	รวม	ป. ตรี	ป. โท	ป. เอก	รวม	ป. ตรี	ป. โท	ป. เอก	รวม	
ครุศาสตร์	-	-	1	1	-	-	-	-	-	-	-	-	1
มนุษยศาสตร์ฯ	-	1	-	1	1	1	-	2	1	-	-	1	4
วิทยาการจัดการ	-	2	-	2	-	-	-	-	-	-	-	-	2
พยาบาลศาสตร์	-	3	1	4	-	-	-	-	-	-	-	-	4
<b>รวม</b>	<b>-</b>	<b>6</b>	<b>2</b>	<b>8</b>	<b>1</b>	<b>1</b>	<b>-</b>	<b>2</b>	<b>1</b>	<b>-</b>	<b>-</b>	<b>1</b>	<b>11</b>

ตารางที่ 12 แสดงจำนวนบุคลากรที่ปฏิบัติงาน จำแนกตามประเภท และหน่วยงานที่สังกัด

คณะ	ข้าราชการ		พนักงาน ราชการ	พนักงาน ในสถาบันอุดมศึกษา		ลูกจ้าง			ผู้มีความรู้ พิเศษ	รวม
	สาย วิชาการ	สาย สนับสนุน		สาย วิชาการ	สาย สนับสนุน	ประจำ	พจน. ประจำตาม สัญญา	อ.ประจำ ตาม สัญญา		
1. คณะครุศาสตร์	7	1	-	48	8	-	-	2	1	67
2. คณะวิทยาศาสตร์และเทคโนโลยี	20	-	-	67	15	1	-	-	-	103
3. คณะมนุษยศาสตร์และสังคมศาสตร์	6	1	1	56	6	-	-	3	3	76
4. คณะเทคโนโลยีอุตสาหกรรม	11	1	-	24	7	-	-	-	1	44
5. คณะวิทยาการจัดการ	15	1	-	25	9	-	-	-	2	52
6. คณะพยาบาลศาสตร์	-	-	-	3	2	-	-	-	4	9
7. สำนักงานอธิการบดี	-	2	12	-	108	4	117	-	-	243
- รองอธิการบดีฝ่ายบริหารและทรัพยากร	-	-	-	-	-	-	1	-	-	1
- ผอ.สำนักงานอธิการบดี	-	1	-	-	-	-	-	-	-	1
7.1 กองกลาง	-	1	10	-	69	6	67	-	-	150
- ผอ.กองกลาง	-	1	-	-	-	-	-	-	-	1
- หน่วยงานอำนวยการ	-	-	6	-	20	1	20	-	-	47
7.2 กองนโยบายและแผน	-	-	1	-	10	-	-	-	-	11
7.3 กองพัฒนานักศึกษา	-	-	-	-	12	-	-	-	-	12
7.4 สำนักงานสภามหาวิทยาลัย	-	-	-	-	3	-	-	-	-	3
- หน่วยงานคลัง	-	-	-	-	14	-	-	-	-	14
- หน่วยงานพัสดุ	-	-	1	-	7	-	-	-	-	8
- หน่วยงานบริหารงานบุคคล	-	-	2	-	8	1	-	-	-	11
- หน่วยงานนิติการ	-	-	-	-	4	-	-	-	-	4
- ศูนย์ภาษาและวิเทศสัมพันธ์	-	-	-	-	4	-	-	-	-	4
- หน่วยงานอาคารสถานที่	-	-	1	-	9	1	47	-	-	58
- ศูนย์บางคล้า หน่วยงานบางคล้า	-	-	1	-	17	1	49	-	-	68
8. สำนักส่งเสริมวิชาการและงานทะเบียน	-	1	1	-	18	1	-	-	-	21
9. ศูนย์ศิลปะ วัฒนธรรมและท้องถิ่น	-	-	-	-	6	-	-	-	-	6
10. สถาบันเศรษฐกิจพอเพียง	-	-	-	-	3	-	-	-	-	3
11. สถาบันวิจัยและพัฒนา	-	-	2	-	4	-	-	-	-	6
12. สำนักวิทยบริการฯ	-	1	-	-	22	-	-	-	-	23
13. สถาบันพัฒนาคักยภาพกำลังคนฯ	-	-	-	-	2	-	-	-	-	2
14. หน่วยตรวจสอบภายใน	-	-	-	-	3	-	-	-	-	3
<b>รวมทั้งสิ้น</b>	<b>59</b>	<b>8</b>	<b>16</b>	<b>223</b>	<b>213</b>	<b>6</b>	<b>117</b>	<b>5</b>	<b>11</b>	<b>658</b>

(ข้อมูล ณ วันที่ 30 กันยายน 2566)

ตารางที่ 13 แสดงข้อมูลการเกษียณอายุราชการของบุคลากรสายวิชาการ จำแนกตามคณะ ปีการศึกษา 2566 - 2571

ปี พ.ศ.	คณะ/สาขาวิชา	ชื่อ - สกุล
2566	ครุศาสตร์	1. นางวันทนี๋ บางเสน
	วิทยาการจัดการ	2. นายอำนาจ ปาอ้าย
	วิทยาศาสตร์และเทคโนโลยี	3. นางพิชญุสิณี อริยธนะกตวงศ์
	วิทยาศาสตร์และเทคโนโลยี	4. นางจารุวรรณ สุนทรเสณี
2567	วิทยาการจัดการ	1. นางสาวสุพรรณรัตน์ วงษ์ศรี
	มนุษยศาสตร์และสังคมศาสตร์	2. นางปิยะนุช พุฒแก้ว
2568	ครุศาสตร์	1. นางจิตติพร บ่มไฉ่
	ครุศาสตร์ (รร.สาธิตฯ)	2. นางสาววรรกศ สุขสำราญ
	วิทยาการจัดการ	3. นายณัฐพล บัวเปลี่ยนสี
	วิทยาศาสตร์และเทคโนโลยี	4. นายวิโรจน์ จุฑาภิรักษ์
	มนุษยศาสตร์และสังคมศาสตร์	5. นางนพมาศ หงษาชาติ
	มนุษยศาสตร์และสังคมศาสตร์	6. นายณัฐปคัลภ์ ญาณมโนวิศิษฐ์
2569	วิทยาศาสตร์และเทคโนโลยี	1. นายกิตติชนนทน์ สุวพานิชกิตติกร
	วิทยาศาสตร์และเทคโนโลยี	2. นายธีรยุทธ จันทร์เขียว
	วิทยาศาสตร์และเทคโนโลยี	3. นางนวิสนันท์ วงศ์ประสิทธิ์
	มนุษยศาสตร์และสังคมศาสตร์	4. นายประมวล น้อยทรง
2570	วิทยาการจัดการ	1. นายวัฒนา พิลาจันทร์
	วิทยาการจัดการ	2. นางสาวอรนุช กฤตยขจรสกุล
	วิทยาการจัดการ	3. นางสาวอัจฉนา ปราชญากุล
	วิทยาการจัดการ	4. นางวัชรภรณ์ สิงห์สำราญ
	วิทยาศาสตร์และเทคโนโลยี	5. นางกุลวดี โรจน์ไพศาลกิจ
	มนุษยศาสตร์และสังคมศาสตร์	6. นายจินดา เนื่องจำนงค์
2571	ครุศาสตร์	1. นายวชิรพงศ์ มณีนันท์วัฒน์
	วิทยาการจัดการ	2. นางสาววนิดา รุ่งแสง
	วิทยาการจัดการ	3. นางสาวเพ็ญศรี ปักกะสีนัง
	มนุษยศาสตร์และสังคมศาสตร์	4. นายกานต์ เสกขุนทด
	คณะเทคโนโลยีอุตสาหกรรม	5. นายเมธี พรหมศิลา

ตารางที่ 14 แสดงข้อมูลการเกษียณอายุราชการของบุคลากรสายสนับสนุน จำแนกตามคณะ ปีการศึกษา 2566 - 2571

ปี พ.ศ.	คณะ/สาขาวิชา	ชื่อ - สกุล
2566	สำนักงานอธิการบดี	1. นางสาวพรรณพัชร ม่วงปรีดา
	สำนักงานอธิการบดี	2. นายสุรัตน์ แจ่มวิจิตรโต
	สำนักงานอธิการบดี	3. นายฉลอง นิคม
	สำนักงานอธิการบดี	4. นางจันทา พจน์พรหมณี
	สำนักงานอธิการบดี	5. นายประโลม อยู่เย็น
	สำนักงานอธิการบดี	6. นางบุญยืน มังกรแก้ว
2567	สำนักงานอธิการบดี	1. นายสุชาติ จ้อยเจริญสุข
	สำนักงานอธิการบดี	2. นางสาวพรพร คงภักดี
	สำนักงานอธิการบดี	3. นางสาววรรณ วังศรี
	สำนักงานอธิการบดี	4. นางสาวสำลี ปิทอง
	สำนักงานอธิการบดี	5. นางสาวบุญชู โพธิมากุล
	สำนักงานอธิการบดี	6. นางจันทร์เพ็ญ กรมถิน
2568	สำนักงานอธิการบดี	1. นางสาวตรุณี บู้เตียว
2569	ครุศาสตร์	1. นางสาววรภัค จ้อยจินดา
	สำนักส่งเสริมวิชาการและงานทะเบียน	2. นางสาวเอมอร พุ่มประเสริฐ
	ศูนย์ศิลปวัฒนธรรม และท้องถิ่น	3. นายณัฐพนนท์ สิงห์ยศ
	สำนักงานอธิการบดี	4. นางสาววิรัตน์ หงส์เจริญ
	สำนักงานอธิการบดี	5. นายเสน่ห์ กลสรร
	สำนักงานอธิการบดี	6. นายอภิรักษ์ สมแสน
2570	ครุศาสตร์ (รร.สาธิตฯ)	1. นางกัลยา เกื้อหนุน
	สำนักส่งเสริมวิชาการและงานทะเบียน	2. นายอุดม คุ่มภัย
	สำนักงานอธิการบดี	3. นางพรทิพย์ ปักกาโร
	สำนักงานอธิการบดี	4. นางอรวรรณ สงวนทรัพย์
	สำนักงานอธิการบดี	5. นางสาวสุปราณี สุวรรณคำ
	สำนักงานอธิการบดี	6. นายสายชล มาลัย
	สำนักงานอธิการบดี	7. นางสาวโกสุม ณะรอด

ตารางที่ 14 (ต่อ)

ปี พ.ศ.	คณะ/สาขาวิชา	ชื่อ - สกุล
2571	คณะมนุษยศาสตร์	1. นางสาวสิทธิณี หรั่งรอด
	คณะเทคโนโลยีอุตสาหกรรม	2. นายประเวช เชื้อวงษ์
	คณะเทคโนโลยีอุตสาหกรรม	3. นายประพจน์ สุพร
	สำนักส่งเสริมวิชาการและงานทะเบียน	4. นางยุพิน เวฬุคามกุล
	สำนักส่งเสริมวิชาการและงานทะเบียน	5. นายสายชล พุทธฤทธิ
	สำนักงานอธิการบดี	6. นางการดา รสทอง
	สำนักงานอธิการบดี	7. นางสาวประนอม เงินบุคคล
	สำนักงานอธิการบดี	8. นายไชยา กฤตธนเวท
	สำนักงานอธิการบดี	9. นายฤทธิธณ ฉ่ำชูศรี
	สำนักงานอธิการบดี	10. นายปัญญา จ้อยเจริญสุข
	สำนักงานอธิการบดี	11. นายวิสูตร นิมสาย
	สำนักงานอธิการบดี	12. นางสาวพยอม เนาท่าแค
	สำนักงานอธิการบดี	13. นายไพโรจน์ อิศระพันธ์
	กองพัฒนานักศึกษา	14. นางจිරนนท์ สันธนากร

(ข้อมูล ณ วันที่ 30 กันยายน 2566)



# 2023

## ข้อมูลหลักสูตร



## ข้อมูลจำนวนหลักสูตรที่เปิดสอน ประจำปีการศึกษา 2566

ในปีการศึกษา 2566 มหาวิทยาลัยราชภัฏราชชนครินทร์ เปิดสอนหลักสูตรต่าง ๆ ให้กับนักศึกษา ภาคปกติ และนักศึกษาภาคพิเศษ (กศ.พท.) จำนวนทั้งสิ้น 52 หลักสูตร ประกอบด้วย ระดับปริญญาตรี 43 หลักสูตร ระดับประกาศนียบัตรบัณฑิต 1 หลักสูตร ระดับปริญญาโท 6 หลักสูตร และระดับปริญญาเอก 2 หลักสูตร รายละเอียด ดังนี้

ตารางที่ 15 แสดงจำนวนหลักสูตรที่เปิดสอนทั้งหมด จำแนกตามระดับการศึกษา ปีการศึกษา 2566

คณะ	จำนวนหลักสูตร				รวม
	ปริญญาตรี	ป. บัณฑิต	ปริญญาโท	ปริญญาเอก	
ครุศาสตร์	9	1	2	-	12
วิทยาศาสตร์และเทคโนโลยี	11	-	2	1	14
มนุษยศาสตร์และสังคมศาสตร์	9	-	-	1	10
เทคโนโลยีอุตสาหกรรม	6	-	1	-	7
วิทยาการจัดการ	8	-	1	-	9
<b>รวม</b>	<b>43</b>	<b>1</b>	<b>6</b>	<b>2</b>	<b>52</b>



ตารางที่ 16 แสดงหลักสูตรที่เปิดสอนนักศึกษาภาคปกติ และนักศึกษาภาคพิเศษ (กศ.พท.) ปีการศึกษา 2566

**คณะครุศาสตร์**

ชื่อหลักสูตร	ชื่อย่อปริญญา	สาขาวิชา	ภาคปกติ	ภาคพิเศษ
<b>ระดับปริญญาตรี</b>				
ครุศาสตรบัณฑิต (4 ปี)	ค.บ.	☉ การศึกษาปฐมวัย	●	-
	ค.บ.	☉ คณิตศาสตร์	●	-
	ค.บ.	☉ คอมพิวเตอร์ศึกษา	●	-
	ค.บ.	☉ การสอนภาษาไทย (5ปี)	●	-
	ค.บ.	☉ การสอนภาษาอังกฤษ	●	-
	ค.บ.	☉ การสอนวิทยาศาสตร์ทั่วไป	●	-
	ค.บ.	☉ การสอนสังคมศึกษา	●	-
	ค.บ.	☉ การสอนภาษาจีน	●	-
	ค.บ.	☉ เทคโนโลยีดิจิทัลเพื่อการศึกษา	●	-

**คณะวิทยาศาสตร์และเทคโนโลยี**

ชื่อหลักสูตร	ชื่อย่อปริญญา	สาขาวิชา	ภาคปกติ	ภาคพิเศษ
<b>ระดับปริญญาตรี</b>				
วิทยาศาสตร์บัณฑิต	วท.บ.	☉ การอาหารและธุรกิจบริการ	●	-
	วท.บ.	☉ ชีววิทยาประยุกต์	●	-
	วท.บ.	☉ ฟิสิกส์ประยุกต์	●	-
	วท.บ.	☉ เคมี	●	-
	วท.บ.	☉ วิทยาการคอมพิวเตอร์	●	-
	วท.บ.	☉ อาชีวอนามัยและความปลอดภัย	●	●
	วท.บ.	☉ เทคโนโลยีสารสนเทศ	●	-
	วท.บ.	☉ การจัดการทรัพยากรธรรมชาติและสิ่งแวดล้อม	●	-
	วท.บ.	☉ เคมีชีวภาพและพลังงานทางเลือก	●	-
สาธารณสุขศาสตรบัณฑิต	ส.บ.	☉ สาธารณสุขศาสตร์	●	-
เทคโนโลยีบัณฑิต	ทล.บ.	☉ เทคโนโลยีการเกษตร	●	-



### คณะมนุษยศาสตร์และสังคมศาสตร์

ชื่อหลักสูตร	ชื่อย่อปริญญา	สาขาวิชา	ภาคปกติ	ภาคพิเศษ
<b>ระดับปริญญาตรี</b>				
ศิลปศาสตรบัณฑิต	ศศ.บ.	◎ การพัฒนาสังคม	●	●
	ศศ.บ.	◎ ภาษาอังกฤษ	●	-
	ศป.บ.	◎ ทักษะศิลป์และมีเดียอาร์ต	●	-
	ศป.บ.	◎ ดนตรีสากล	●	-
	ศศ.บ.	◎ ดุริยางคศิลป์ไทย	●	-
	ศศ.บ.	◎ ภาษาไทยสำหรับชาวต่างประเทศ	●	-
รัฐประศาสนศาสตรบัณฑิต	ร.บ.	◎ รัฐประศาสนศาสตร์	●	-
รัฐศาสตรบัณฑิต	ร.บ.	◎ รัฐศาสตร์	●	●
นิติศาสตรบัณฑิต	น.บ.	◎ นิติศาสตร์	●	●

### คณะเทคโนโลยีอุตสาหกรรม

ชื่อหลักสูตร	ชื่อย่อปริญญา	สาขาวิชา	ภาคปกติ	ภาคพิเศษ
<b>ระดับปริญญาตรี</b>				
วิทยาศาสตร์บัณฑิต	วท.บ.	◎ เทคโนโลยีอุตสาหกรรม	●	-
	วท.บ.	◎ วิศวกรรมไฟฟ้า	●	●
	วท.บ.	◎ วิศวกรรมเครื่องกลยานยนต์	●	-
	วท.บ.	◎ ออกแบบผลิตภัณฑ์	●	-
วิศวกรรมศาสตรบัณฑิต	วศ.บ.	◎ วิศวกรรมการจัดการอุตสาหกรรม	●	●
	วศ.บ.	◎ วิศวกรรมการผลิตอัตโนมัติ	●	-

คณะวิทยาการจัดการ

ชื่อหลักสูตร	ชื่อย่อปริญญา	สาขาวิชา	ภาคปกติ	ภาคพิเศษ
<b>ระดับปริญญาตรี</b>				
นิเทศศาสตรบัณฑิต บริหารธุรกิจบัณฑิต	นศ.บ.	◎ นิเทศศาสตร์ดิจิทัล	●	-
	บธ.บ.	◎ การจัดการทรัพยากรมนุษย์	●	●
	บธ.บ.	◎ การตลาด	●	-
	บธ.บ.	◎ คอมพิวเตอร์ธุรกิจ	●	-
	บธ.บ.	◎ การจัดการ	●	●
	บธ.บ.	◎ การจัดการธุรกิจการค้าสมัยใหม่	●	-
บัญชีบัณฑิต	บช.บ.	◎ การบัญชี	●	●
ศิลปศาสตรบัณฑิต	ศศ.บ.	◎ การท่องเที่ยวและการพัฒนา	●	-



ระดับบัณฑิตศึกษา เปิดสอนระดับปริญญาโท และปริญญาเอก (ภาคพิเศษ)

ชื่อหลักสูตร	ชื่อย่อปริญญา	ภาคพิเศษ
<b>๓  ประกาศนียบัตรบัณฑิต</b>		
ประกาศนียบัตรบัณฑิตวิชาชีพครู	ป.บัณฑิต	
⊙ ประกาศนียบัตรบัณฑิต (วิชาชีพครู)		●
<b>๓  ปริญญาโท</b>		
ครุศาสตรมหาบัณฑิต	ค.ม.	
⊙ การบริหารการศึกษา		●
⊙ หลักสูตรและการสอน		●
สาธารณสุขศาสตรมหาบัณฑิต	ส.ม.	
⊙ การจัดการสุขภาพ		●
วิทยาศาสตร์มหาบัณฑิต	วท.ม.	
⊙ วิทยาศาสตร์และนวัตกรรมเพื่อการพัฒนา		●
⊙ การจัดการอุตสาหกรรม		●
บริหารธุรกิจมหาบัณฑิต	บธ.ม.	
⊙ บริหารธุรกิจ		●
<b>๓  ปริญญาเอก</b>		
ปรัชญาดุษฎีบัณฑิต	ปร.ด.	
⊙ การจัดการเพื่อการพัฒนา		●
⊙ วิทยาศาสตร์และนวัตกรรมเพื่อการพัฒนา		●

อ้างอิงจาก : สำนักส่งเสริมวิชาการและงานทะเบียน ณ วันที่ 24 ตุลาคม 2566

สาขาวิชาที่เปิดในระดับปริญญาตรี

มีทั้งหมด 43 หลักสูตร

สาขาวิชาที่เปิดในระดับประกาศนียบัตรบัณฑิต

มีทั้งหมด 1 หลักสูตร

สาขาวิชาที่เปิดในระดับปริญญาโท

มีทั้งหมด 6 หลักสูตร

สาขาวิชาที่เปิดในระดับปริญญาเอก

มีทั้งหมด 2 หลักสูตร

รวมทั้งหมด 52 หลักสูตร

**2023**

**ข้อมูลนักศึกษา**

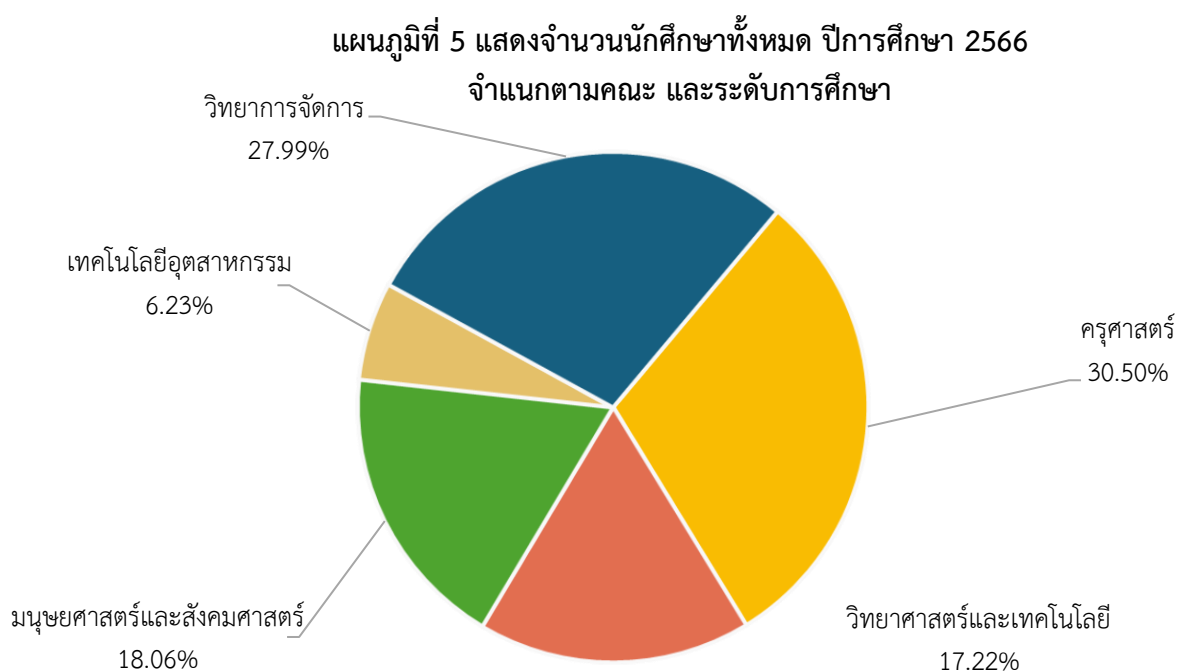


## ข้อมูลจำนวนนักศึกษา ประจำปีการศึกษา 2566

ปีการศึกษา 2566 มหาวิทยาลัยราชภัฏราชนครินทร์ มีนักศึกษาทั้งสิ้น จำนวน 3,659 คน ประกอบด้วย ระดับปริญญาตรี จำนวน 3,327 คน ระดับประกาศนียบัตรบัณฑิต จำนวน 118 คน ระดับปริญญาโท จำนวน 203 คนและระดับปริญญาเอก จำนวน 11 คน รายละเอียดดังนี้

ตารางที่ 17 แสดงจำนวนนักศึกษาทั้งหมด ปีการศึกษา 2566 จำแนกตามคณะ และระดับการศึกษา

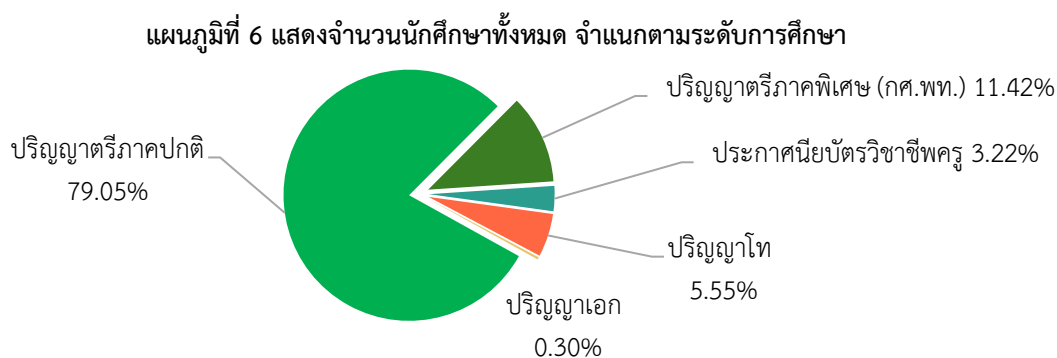
คณะ	จำนวนหลักสูตร				รวม	ร้อยละ
	ปริญญาตรี	ปริญญาโท	ปริญญาเอก	ประกาศนียบัตรบัณฑิต		
ครุศาสตร์	815	183	-	118	1,116	30.50
วิทยาศาสตร์และเทคโนโลยี	610	12	8	-	630	17.22
มนุษยศาสตร์และสังคมศาสตร์	658	-	3	-	661	18.06
เทคโนโลยีอุตสาหกรรม	228	-	-	-	228	6.23
วิทยาการจัดการ	1,016	8	-	-	1,024	27.99
<b>รวมทั้งสิ้น</b>	<b>3,327</b>	<b>203</b>	<b>11</b>	<b>118</b>	<b>3,659</b>	<b>100.00</b>



ตารางที่ 18 แสดงจำนวนนักศึกษาทั้งหมด ปีการศึกษา 2566 จำแนกตามระดับการศึกษา และสาขาวิชา

สาขาวิชา	ปริญญาตรี		ประกาศนียบัตร บัณฑิต	ปริญญา โท	ปริญญา เอก	รวม
	ภาค ปกติ	ภาคพิเศษ (กศ.พท.)				
การศึกษา	815	-	-	183	-	998
วิทยาศาสตร์	334	14	-	12	-	360
ศิลปศาสตร์	153	-	-	-	-	153
บริหารธุรกิจ	537	211	-	8	-	756
รัฐประศาสนศาสตร์	117	35	-	-	-	152
นิเทศศาสตร์	135	-	-	-	-	135
นิติศาสตร์	60	7	-	-	-	67
รัฐศาสตร์	118	50	-	-	-	168
เทคโนโลยี	66	-	-	-	-	66
วิศวกรรม	61	66	-	-	-	127
ศิลปกรรม	118	-	-	-	-	118
การบัญชี	102	31	-	-	-	133
สาธารณสุข	293	4	-	-	-	297
การจัดการสุขภาพ	-	-	-	-	-	-
การจัดการเพื่อการพัฒนาฯ	-	-	-	-	3	3
วิทยาศาสตร์ศึกษา	-	-	-	-	-	-
วิทยาศาสตร์และนวัตกรรมฯ	-	-	-	-	8	8
ประกาศนียบัตรวิชาชีพครู	-	-	118	-	-	118
<b>รวมทั้งสิ้น</b>	<b>2,909</b>	<b>418</b>	<b>118</b>	<b>203</b>	<b>11</b>	<b>3,659</b>

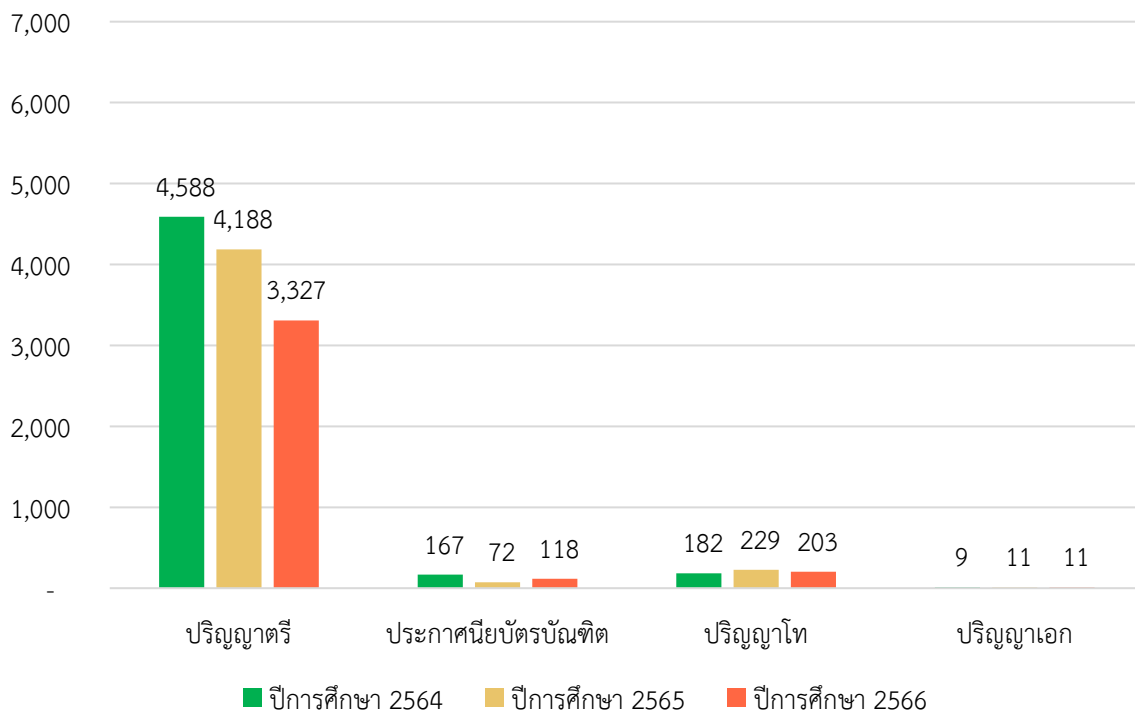
อ้างอิงจาก : สำนักส่งเสริมวิชาการและงานทะเบียน



ตารางที่ 19 แสดงจำนวนนักศึกษาทั้งหมดเปรียบเทียบ ปีการศึกษา 2564 - 2566 จำแนกตามระดับการศึกษา

สาขาวิชา	ปีการศึกษา					
	2564	ร้อยละ	2565	เพิ่ม/ลด	2566	เพิ่ม/ลด
ปริญญาตรี	4,588	92.76	4,188	-8.72	3,327	-20.56
ประกาศนียบัตรบัณฑิต	167	3.38	72	-56.89	118	63.89
ปริญญาโท	182	3.68	229	25.82	203	-11.35
ปริญญาเอก	9	0.18	11	22.00	11	0.00
<b>รวมทั้งสิ้น</b>	<b>4,946</b>	<b>100.00</b>	<b>4,500</b>	<b>-9.02</b>	<b>3,659</b>	<b>-19.69</b>

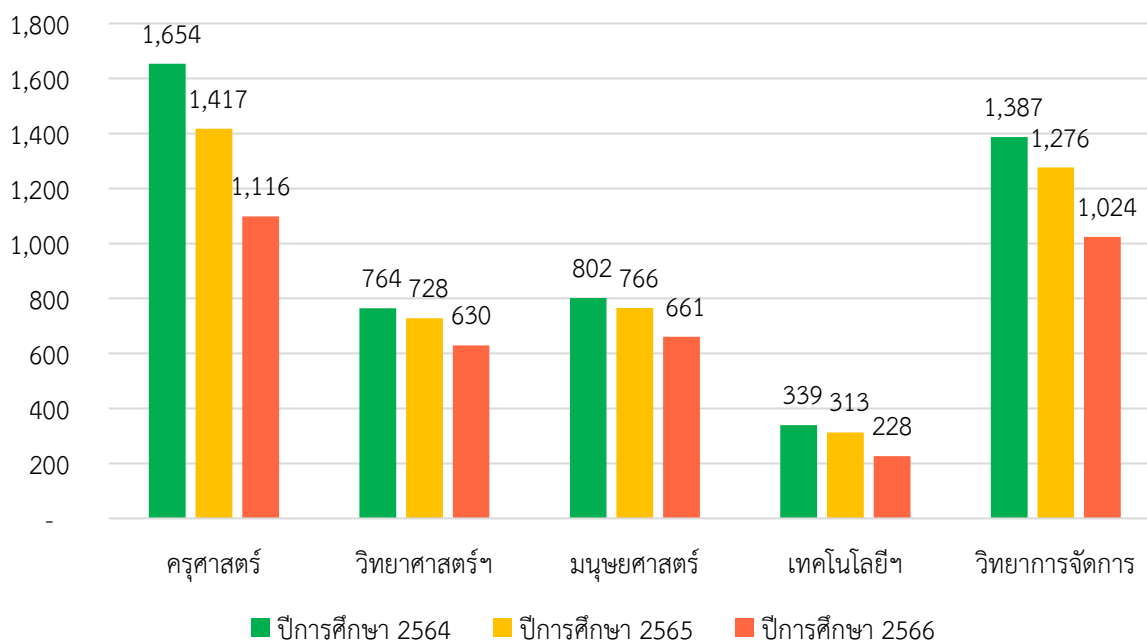
แผนภูมิที่ 7 จำนวนนักศึกษาทั้งหมดเปรียบเทียบ ปีการศึกษา 2564 - 2566  
จำแนกตามระดับการศึกษา



ตารางที่ 20 แสดงจำนวนนักศึกษาทั้งหมดเปรียบเทียบ ปีการศึกษา 2564 - 2566 จำแนกตามคณะ

คณะ	ปีการศึกษา					
	2564	ร้อยละ	2565	เพิ่ม/ลด	2566	เพิ่ม/ลด
ครุศาสตร์	1,654	33.44	1,417	-14.33	1,116	-21.24
วิทยาศาสตร์และเทคโนโลยี	764	15.45	728	-4.71	630	-13.46
มนุษยศาสตร์และสังคมศาสตร์	802	16.22	766	-4.49	661	-13.71
เทคโนโลยีอุตสาหกรรม	339	6.85	313	-7.67	228	-27.16
วิทยาการจัดการ	1,387	28.04	1,276	-8.00	1,024	-19.75
<b>รวมทั้งสิ้น</b>	<b>4,946</b>	<b>100.00</b>	<b>4,500</b>	<b>-9.02</b>	<b>3,659</b>	<b>-19.13</b>

แผนภูมิที่ 8 แสดงจำนวนนักศึกษาทั้งหมดเปรียบเทียบ ปีการศึกษา 2564 - 2566  
จำแนกตามคณะ

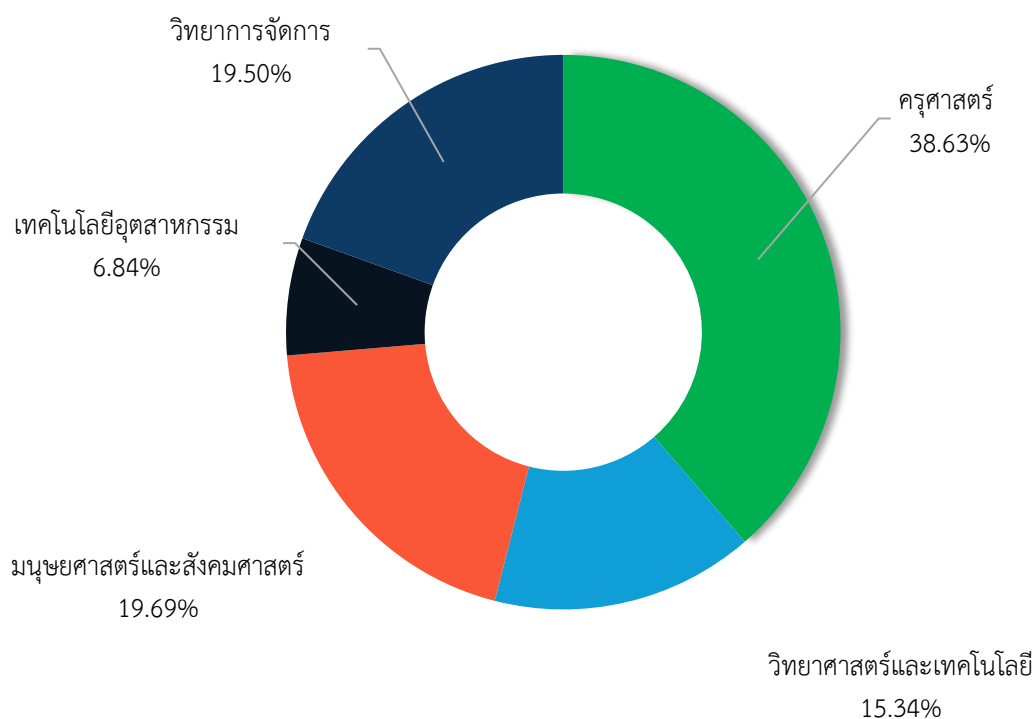




ตารางที่ 21 แสดงจำนวนนักศึกษาเข้าใหม่ ปีการศึกษา 2566 จำแนกตามระดับการศึกษา และคณะ

คณะ	ระดับการศึกษา				รวม	ร้อยละ
	ปริญญาตรี	ประกาศนียบัตรบัณฑิต	ปริญญาโท	ปริญญาเอก		
ครุศาสตร์	249	118	51	-	418	38.63
วิทยาศาสตร์และเทคโนโลยี	166	-	-	-	166	15.34
มนุษยศาสตร์และสังคมศาสตร์	213	-	-	-	213	19.69
เทคโนโลยีอุตสาหกรรม	74	-	-	-	74	6.84
วิทยาการจัดการ	211	-	-	-	211	19.50
<b>รวมทั้งสิ้น</b>	<b>913</b>	<b>118</b>	<b>51</b>	<b>-</b>	<b>1,082</b>	<b>100.00</b>

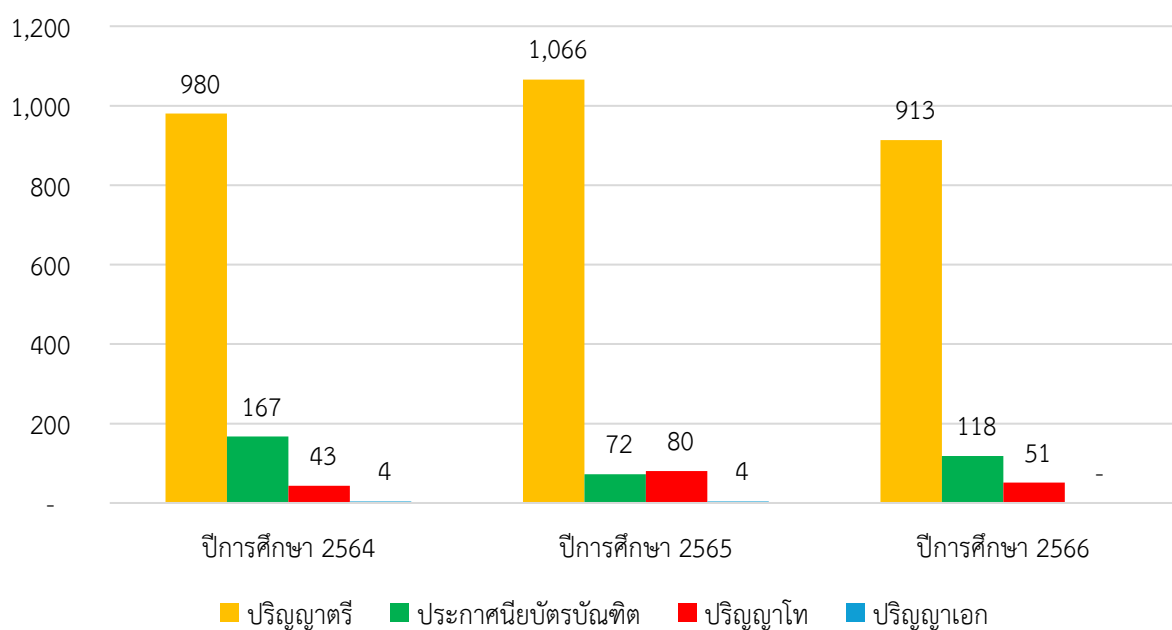
แผนภูมิที่ 9 แสดงจำนวนนักศึกษาเข้าใหม่ ปีการศึกษา 2566  
จำแนกตามคณะ



ตารางที่ 22 แสดงจำนวนนักศึกษาเข้าใหม่เปรียบเทียบ ปีการศึกษา 2564 - 2566 จำแนกตามระดับการศึกษา

คณะ	ปีการศึกษา					
	2564	ร้อยละ	2565	เพิ่ม/ลด	2566	เพิ่ม/ลด
ปริญญาตรี	980	82.08	1,066	8.78	913	-14.35
ประกาศนียบัตรบัณฑิต	167	13.99	72	-56.89	118	63.89
ปริญญาโท	43	3.60	80	86.05	51	-36.25
ปริญญาเอก	4	0.34	4	0.00	-	-100.00
<b>รวมทั้งสิ้น</b>	<b>1,194</b>	<b>100.00</b>	<b>1,222</b>	<b>2.35</b>	<b>1,082</b>	<b>-11.46</b>

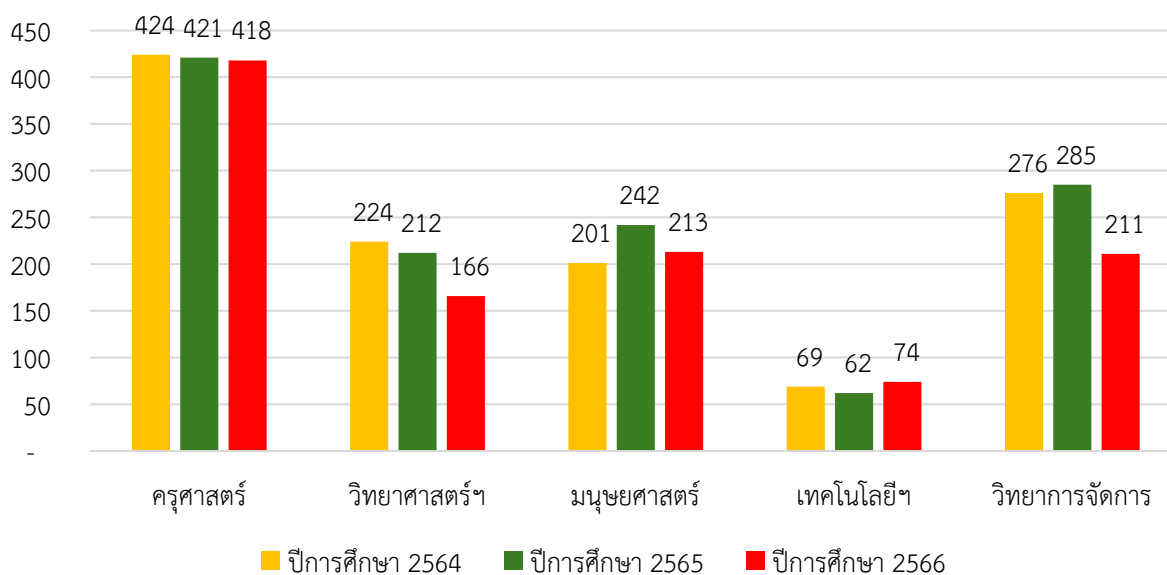
แผนภูมิตารางที่ 10 แสดงจำนวนนักศึกษาเข้าใหม่เปรียบเทียบ ปีการศึกษา 2564 - 2566 จำแนกตามระดับการศึกษา



ตารางที่ 23 แสดงจำนวนนักศึกษาเข้าใหม่เปรียบเทียบ ปีการศึกษา 2564 - 2566 จำแนกตามคณะ

คณะ	ปีการศึกษา					
	2564	ร้อยละ	2565	เพิ่ม/ลด	2566	เพิ่ม/ลด
ครุศาสตร์	424	35.51	421	-0.71	418	-0.71
วิทยาศาสตร์และเทคโนโลยี	224	18.76	212	-5.36	166	-21.70
มนุษยศาสตร์และสังคมศาสตร์	201	16.83	242	20.40	213	-11.98
เทคโนโลยีอุตสาหกรรม	69	5.78	62	-10.14	74	19.35
วิทยาการจัดการ	276	23.12	285	3.26	211	-25.96
<b>รวมทั้งสิ้น</b>	<b>1,194</b>	<b>100.00</b>	<b>1,222</b>	<b>2.35</b>	<b>1,082</b>	<b>-11.46</b>

แผนภูมิที่ 11 แสดงจำนวนนักศึกษาเข้าใหม่เปรียบเทียบ ปีการศึกษา 2564 - 2566  
จำแนกตามคณะ



## นักศึกษาภาคปกติ

ตารางที่ 24 แสดงจำนวนนักศึกษา ระดับปริญญาตรี ภาคปกติ ปีการศึกษา 2566 จำแนกตามคณะ และชั้นปี

คณะ	ปี 2566 (ปี 1)	ปี 2565 (ปี 2)	ปี 2564 (ปี 3)	ปี 2563 (ปี 4)	รวมทั้งสิ้น
	4 ปี	4 ปี	4 ปี	4 ปี	4 ปี
ครุศาสตร์	249	237	160	169	815
วิทยาการจัดการ	211	207	155	201	774
วิทยาศาสตร์และเทคโนโลยี	166	168	147	111	592
เทคโนโลยีอุตสาหกรรม	74	41	27	20	162
มนุษยศาสตร์และสังคมศาสตร์	213	153	106	94	566
<b>รวมทั้งสิ้น</b>	<b>913</b>	<b>806</b>	<b>595</b>	<b>595</b>	<b>2,909</b>



ตารางที่ 25 แสดงจำนวนนักศึกษาระดับปริญญาตรี ภาคปกติ ปีการศึกษา 2566 จำแนกตามสาขาวิชา และชั้นปี

คณะ	ปี 2566 (ปี 1)	ปี 2565 (ปี 2)	ปี 2564 (ปี 3)	ปี 2563 (ปี 4)	รวมทั้งสิ้น
	4 ปี	4 ปี	4 ปี	4 ปี	4 ปี
<b>ครุศาสตร์</b>	<b>249</b>	<b>237</b>	<b>160</b>	<b>169</b>	<b>815</b>
การศึกษาปฐมวัย	56	54	25	25	160
คณิตศาสตร์	25	33	27	28	113
คอมพิวเตอร์ศึกษา	27	35	24	20	106
ภาษาอังกฤษ	26	22	21	23	92
สังคมศึกษา	54	41	21	27	143
วิทยาศาสตร์ทั่วไป	33	28	25	20	106
ภาษาจีน	20	24	17	22	83
เทคโนโลยีดิจิทัลเพื่อการศึกษา	8	-	-	4	12
<b>วิทยาการจัดการ</b>	<b>211</b>	<b>207</b>	<b>155</b>	<b>201</b>	<b>774</b>
นิเทศศาสตร์	-	-	-	29	29
การจัดการ	63	47	35	47	192
การบัญชี	27	25	25	25	102
การตลาด	30	36	26	16	108
คอมพิวเตอร์ธุรกิจ	21	25	9	10	65
การจัดการทรัพยากรมนุษย์	-	15	17	32	64
การท่องเที่ยว	-	-	-	27	27
การจัดการธุรกิจการค้าสมัยใหม่	22	4	6	15	47
การท่องเที่ยวเพื่อการพัฒนา	12	14	8	-	34
นิเทศศาสตร์ดิจิทัล	36	41	29	-	106

ตารางที่ 25 (ต่อ)

คณะ	ปี 2566 (ปี 1)	ปี 2565 (ปี 2)	ปี 2564 (ปี 3)	ปี 2563 (ปี 4)	รวมทั้งสิ้น
	4 ปี	4 ปี	4 ปี	4 ปี	4 ปี
<b>วิทยาศาสตร์และเทคโนโลยี</b>	<b>166</b>	<b>168</b>	<b>147</b>	<b>111</b>	<b>592</b>
เคมี	-	-	-	2	2
ชีววิทยาประยุกต์	-	-	-	3	3
เทคโนโลยีสารสนเทศ	12	16	6	-	34
วิทยาการคอมพิวเตอร์	12	18	9	-	39
ฟิสิกส์ประยุกต์	-	-	-	2	2
การอาหารและธุรกิจบริการ	15	14	14	11	54
เทคโนโลยีการเกษตร	9	16	12	4	41
สาธารณสุขศาสตร์	90	78	75	50	293
อาชีวอนามัยและความปลอดภัย	17	25	19	24	85
เคมีชีวภาพและพลังงานทางเลือก	1	1	5	6	13
การจัดการทรัพยากรธรรมชาติและสิ่งแวดล้อม	10	-	7	9	26
<b>เทคโนโลยีอุตสาหกรรม</b>	<b>74</b>	<b>41</b>	<b>27</b>	<b>20</b>	<b>162</b>
วิศวกรรมการจัดการอุตสาหกรรม	16	21	6	8	51
วิศวกรรมเครื่องกลยานยนต์	16	-	8	-	24
วิศวกรรมไฟฟ้า	27	13	5	5	50
เทคโนโลยีอุตสาหกรรม	10	4	6	5	25
ออกแบบผลิตภัณฑ์	-	-	-	2	2
วิศวกรรมการผลิตอัตโนมัติ	5	3	2	-	10

ตารางที่ 25 (ต่อ)

คณะ	ปี 2566 (ปี 1)	ปี 2565 (ปี 2)	ปี 2564 (ปี 3)	ปี 2563 (ปี 4)	รวมทั้งสิ้น
	4 ปี	4 ปี	4 ปี	4 ปี	4 ปี
<b>มนุษยศาสตร์และสังคมศาสตร์</b>	<b>213</b>	<b>153</b>	<b>106</b>	<b>94</b>	<b>566</b>
ภาษาอังกฤษ	23	28	22	-	73
รัฐประศาสนศาสตร์	24	18	16	59	117
นิติศาสตร์	28	23	4	5	60
รัฐศาสตร์	58	29	26	5	118
ภาษาไทยสำหรับชาวต่างประเทศ	16	1	-	-	17
การพัฒนาสังคม	13	22	17	11	63
ทัศนศิลป์	-	-	-	9	9
ดุริยางคศิลป์ไทย	-	-	4	5	9
ดนตรีสากล	15	8	7	-	30
ดนตรีไทย	9	-	-	-	9
ทัศนศิลป์และมัลติมีเดียอาร์ต	27	24	10	-	61

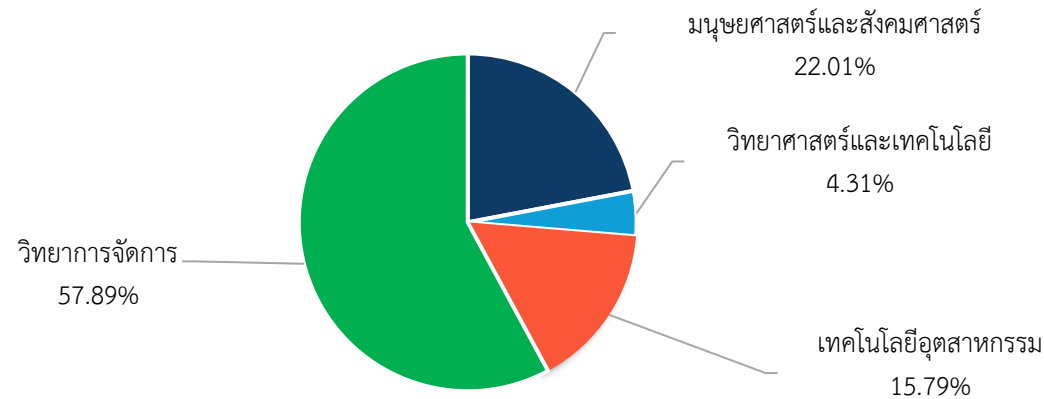
อ้างอิงจาก : สำนักส่งเสริมวิชาการและงานทะเบียน ณ วันที่ 19 ธันวาคม 2566

## นักศึกษาพิเศษ

ตารางที่ 26 แสดงจำนวนนักศึกษาระดับปริญญาตรี ภาคพิเศษ (กศ.พท.) ปีการศึกษา 2566 จำแนกตามคณะ

คณะ	ปริญญาตรี 4 ปี	คิดเป็นร้อยละ	รวมทั้งสิ้น
ครุศาสตร์	-	-	-
วิทยาการจัดการ	242	57.89	242
วิทยาศาสตร์และเทคโนโลยี	18	4.31	18
เทคโนโลยีอุตสาหกรรม	66	15.79	66
มนุษยศาสตร์และสังคมศาสตร์	92	22.01	92
<b>รวมทั้งสิ้น</b>	<b>418</b>	<b>100.00</b>	<b>418</b>

แผนภูมิที่ 12 แสดงจำนวนนักศึกษาภาคพิเศษ (กศ.พท.) ปีการศึกษา 2566  
จำแนกตามคณะ





ตารางที่ 27 แสดงจำนวนนักศึกษาระดับปริญญาตรี ภาคพิเศษ (กศ.พท.) ปีการศึกษา 2566 จำแนกตามสาขาวิชา และชั้นปี

คณะ	ปี 2566 (ปี 1)	ปี 2565 (ปี 2)	ปี 2564 (ปี 3)	ปี 2563 (ปี 4)	รวมทั้งสิ้น
	4 ปี	4 ปี	4 ปี	4 ปี	
ครุศาสตร์	-	-	-	-	-
วิทยาการจัดการ	45	107	17	73	242
วิทยาศาสตร์และเทคโนโลยี	-	8	4	6	18
เทคโนโลยีอุตสาหกรรม	20	42	-	4	66
มนุษยศาสตร์และสังคมศาสตร์	14	41	11	26	92
<b>รวมทั้งสิ้น</b>	<b>79</b>	<b>198</b>	<b>32</b>	<b>109</b>	<b>418</b>

อ้างอิงจาก : สำนักส่งเสริมวิชาการและงานทะเบียน ณ วันที่ 19 ธันวาคม 2566



ตารางที่ 28 แสดงจำนวนนักศึกษาภาคพิเศษ ระดับปริญญาตรี ปีการศึกษา 2566 จำแนกตามสาขาวิชา และชั้นปี

คณะ/สาขาวิชา	ปี 2566 (ปี 1)	ปี 2565 (ปี 2)	ปี 2564 (ปี 3)	ปี 2563 (ปี 4)	รวมทั้งสิ้น
	4 ปี	4 ปี	4 ปี	4 ปี	
<b>วิทยาการจัดการ</b>	<b>45</b>	<b>107</b>	<b>17</b>	<b>73</b>	<b>242</b>
การจัดการ	45	70	8	39	162
การบัญชี	-	-	9	22	31
การตลาด	-	15	-	-	15
คอมพิวเตอร์ธุรกิจ	-	14	-	12	26
การจัดการทรัพยากรมนุษย์	-	8	-	-	8
<b>วิทยาศาสตร์และเทคโนโลยี</b>	<b>-</b>	<b>8</b>	<b>5</b>	<b>6</b>	<b>18</b>
สาธารณสุขศาสตร์	-	4	-	-	4
อาชีวอนามัยและความปลอดภัย	-	4	5	6	14
<b>เทคโนโลยีอุตสาหกรรม</b>	<b>20</b>	<b>42</b>	<b>-</b>	<b>4</b>	<b>66</b>
วิศวกรรมไฟฟ้า	20	42	-	4	66
<b>มนุษยศาสตร์และสังคมศาสตร์</b>	<b>14</b>	<b>41</b>	<b>11</b>	<b>26</b>	<b>92</b>
รัฐประศาสนศาสตร์ (รป.บ.)	14	8	-	13	35
นิติศาสตร์	-	5	-	2	7
รัฐศาสตร์	-	28	11	11	50
<b>รวมทั้งสิ้น</b>	<b>79</b>	<b>198</b>	<b>32</b>	<b>109</b>	<b>418</b>

อ้างอิงจาก : สำนักส่งเสริมวิชาการและงานทะเบียน ณ วันที่ 19 ธันวาคม 2566

ตารางที่ 29 แสดงจำนวนนักศึกษาระดับบัณฑิตศึกษา ปีการศึกษา 2566 จำแนกตามสาขาวิชา ชั้นปี และเพศ

คณะ/สาขาวิชา	ปี 2566 (ปี 1)			ปี 2565 (ปี 2)			ปี 2564 (ปี 3)			ปี 2563 (ปี 4)			ปี 2562 (ปี 5)			ปี 2561 (ปี 6)			รวมทั้งสิ้น		
	ชาย	หญิง	รวม	ชาย	หญิง	รวม	ชาย	หญิง	รวม	ชาย	หญิง	รวม	ชาย	หญิง	รวม	ชาย	หญิง	รวม	ชาย	หญิง	รวม
<b>หลักสูตรปริญญาเอก</b>	-	-	-	1	3	4	3	1	4	-	-	-	-	3	3	-	3	3	4	10	14
การจัดการเพื่อการพัฒนา	-	-	-	-	-	-	-	-	-	-	-	-	-	3	3	-	3	3	-	6	6
วิทยาศาสตร์และนวัตกรรมฯ	-	-	-	1	3	4	3	1	4	-	-	-	-	-	-	-	-	-	4	4	8
<b>หลักสูตรปริญญาโท</b>	13	38	51	22	53	73	16	24	40	12	17	29	3	7	10	-	-	-	66	139	205
หลักสูตรและการสอน (แผน ก)	-	11	11	5	16	21	4	6	10	4	5	8	-	3	3	-	-	-	13	41	54
การบริหารการศึกษา (แผน ก)	13	27	40	13	26	39	12	16	28	7	9	19	1	3	4	-	-	-	46	81	127
การจัดการสุขภาพ (แผน ก)	-	-	-	2	8	10	-	-	-	1	-	2	-	-	-	-	-	-	3	8	11
บริหารธุรกิจ	-	-	-	2	3	3	-	2	2	-	3	-	2	1	3	-	-	-	4	9	13
<b>ประกาศนียบัตรบัณฑิต</b>	118	-	118	-	-	-	-	-	-	-	-	-	-	-	-	-	-	-	-	118	118
ประกาศนียบัตรวิชาชีพครู	118	-	118	-	-	-	-	-	-	-	-	-	-	-	-	-	-	-	-	118	118
<b>รวมทั้งสิ้น</b>	131	38	169	23	56	79	19	25	44	12	17	29	3	10	13	-	3	3	188	149	337

**2023**

**ข้อมูลผู้สำเร็จการศึกษา**



## ข้อมูลจำนวนผู้สำเร็จการศึกษา ประจำปีการศึกษา 2566

ในปีการศึกษา 2566 มหาวิทยาลัยราชภัฏราชชนครินทร์ มีจำนวนผู้สำเร็จการศึกษา จำนวนทั้งสิ้น 1,565 คน จำแนกเป็น ระดับปริญญาตรี จำนวน 1,374 คน ระดับปริญญาโท จำนวน 35 คน ระดับปริญญาเอก จำนวน 5 คน และประกาศนียบัตรบัณฑิต จำนวน 151 คน รายละเอียดดังนี้

ตารางที่ 30 แสดงจำนวนผู้สำเร็จการศึกษา ปีการศึกษา 2566 จำแนกตามคณะ และระดับการศึกษา

คณะ	ระดับการศึกษา				รวม
	ปริญญาตรี	ปริญญาโท	ปริญญาเอก	ประกาศนียบัตรบัณฑิต	
ครุศาสตร์	532	23	-	151	706
วิทยาศาสตร์และเทคโนโลยี	159	1	5	-	165
มนุษยศาสตร์และสังคมศาสตร์	198	2	-	-	200
เทคโนโลยีอุตสาหกรรม	138	-	-	-	138
วิทยาการจัดการ	347	6	-	-	353
<b>รวมทั้งสิ้น</b>	<b>1,374</b>	<b>32</b>	<b>5</b>	<b>151</b>	<b>1,562</b>



ตารางที่ 31 แสดงจำนวนผู้สำเร็จการศึกษาระดับปริญญาตรี ภาคปกติ ปีการศึกษา 2566 จำแนกตามคณะ ระดับการศึกษา และเพศ

คณะ	ระดับการศึกษา						รวม
	ปริญญาตรี 4 ปี		ปริญญาตรี 5 ปี		รวม		
	ชาย	หญิง	ชาย	หญิง	ชาย	หญิง	
ครุศาสตร์	42	132	60	298	102	430	532
วิทยาศาสตร์และเทคโนโลยี	41	85	-	-	41	85	126
มนุษยศาสตร์และสังคมศาสตร์	47	104	-	-	47	104	151
เทคโนโลยีอุตสาหกรรม	64	31	-	-	64	31	95
วิทยาการจัดการ	45	155	-	-	45	155	200
<b>รวมทั้งสิ้น</b>	<b>239</b>	<b>507</b>	<b>60</b>	<b>298</b>	<b>299</b>	<b>805</b>	<b>1,104</b>

ตารางที่ 32 แสดงจำนวนนักศึกษาสำเร็จการศึกษา ระดับปริญญาตรี ภาคพิเศษ (กศ.พท.) ปีการศึกษา 2566 จำแนกตามคณะ ระดับการศึกษา และเพศ

คณะ	ระดับการศึกษา						รวม
	ปริญญาตรี 4 ปี		ปริญญาตรี 5 ปี		รวม		
	ชาย	หญิง	ชาย	หญิง	ชาย	หญิง	
ครุศาสตร์	-	-	-	-	-	-	-
วิทยาศาสตร์และเทคโนโลยี	9	24	-	-	9	24	33
มนุษยศาสตร์และสังคมศาสตร์	24	23	-	-	24	23	47
เทคโนโลยีอุตสาหกรรม	38	5	-	-	38	5	43
วิทยาการจัดการ	42	105	-	-	42	105	147
<b>รวมทั้งสิ้น</b>	<b>113</b>	<b>157</b>	<b>-</b>	<b>-</b>	<b>113</b>	<b>157</b>	<b>270</b>

ตารางที่ 33 แสดงจำนวนผู้สำเร็จการศึกษาระดับบัณฑิตศึกษา (ป.บัณฑิต,ปริญญาโท, ปริญญาเอก)  
ปีการศึกษา 2566 จำแนกตามคณะ ระดับการศึกษา และเพศ

คณะ	ระดับการศึกษา								รวม
	ป.บัณฑิต		ปริญญาโท		ปริญญาเอก		รวม		
	ชาย	หญิง	ชาย	หญิง	ชาย	หญิง	ชาย	หญิง	
ครุศาสตร์	36	115	5	18	-	-	41	133	174
วิทยาศาสตร์และเทคโนโลยี	-	-	-	1	2	3	2	4	6
มนุษยศาสตร์และสังคมศาสตร์	-	-	-	2	-	-	-	2	2
เทคโนโลยีอุตสาหกรรม	-	-	1	-	-	-	1	-	1
วิทยาการจัดการ	-	-	2	6	-	-	2	6	8
<b>รวมทั้งสิ้น</b>	<b>36</b>	<b>115</b>	<b>8</b>	<b>27</b>	<b>2</b>	<b>3</b>	<b>46</b>	<b>145</b>	<b>191</b>



## ข้อมูลผลการสอบวัดสมรรถนะด้านดิจิทัล ประจำปีการศึกษา 2566

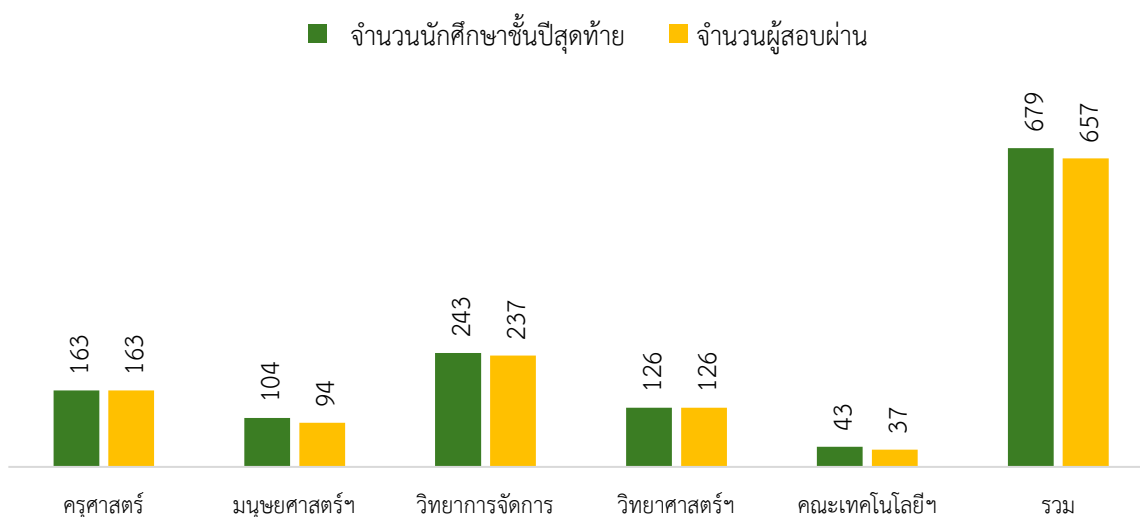
ในปีการศึกษา 2566 สำนักวิทยบริการและเทคโนโลยีสารสนเทศ ได้จัดโครงการอบรมนักศึกษาชั้นปีสุดท้ายระดับปริญญาตรี เพื่อเตรียมความพร้อมและสอบสมรรถนะด้านดิจิทัล (ออนไลน์) ซึ่งมีนักศึกษาสอบผ่านทั้งหมด 657 คน จำแนกเป็น คณะครุศาสตร์ จำนวน 163 คน คณะมนุษยศาสตร์และสังคมศาสตร์ จำนวน 104 คน คณะวิทยาการจัดการ จำนวน 243 คน คณะวิทยาศาสตร์และเทคโนโลยี จำนวน 126 คน และคณะเทคโนโลยีอุตสาหกรรม จำนวน 43 คน รายละเอียดดังนี้

ตารางที่ 34 แสดงการสอบสมรรถนะด้านดิจิทัลของนักศึกษาชั้นปีสุดท้ายระดับปริญญาตรี ปีการศึกษา 2566 จำแนกตามคณะ

คณะ	จำนวนนักศึกษาชั้นปีสุดท้าย	จำนวนผู้สอบผ่าน	ร้อยละของผู้สอบผ่าน
ครุศาสตร์	163	163	100.00
มนุษยศาสตร์และสังคมศาสตร์	104	94	90.38
วิทยาการจัดการ	243	237	97.53
วิทยาศาสตร์และเทคโนโลยี	126	126	100.00
คณะเทคโนโลยีอุตสาหกรรม	43	37	86.05
<b>รวม</b>	<b>679</b>	<b>657</b>	<b>96.75</b>

สรุปข้อมูล ณ วันที่ 19 กุมภาพันธ์ 2567

แผนภูมิที่ 13 แสดงผลการสอบวัดสมรรถนะด้านดิจิทัลของนักศึกษาชั้นปีสุดท้ายระดับปริญญาตรี ปีการศึกษา 2566 จำแนกตามคณะ





ตารางที่ 35 แสดงผลการสอบวัดสมรรถนะด้านดิจิทัลของนักศึกษาชั้นปีสุดท้ายระดับปริญญาตรี ปีการศึกษา 2566 จำแนกคณะ และสาขา

คณะ	สาขา	จำนวน นศ. ชั้นปีสุดท้าย	จำนวนผู้เข้าสอบ/สอบผ่าน		ร้อยละ
		4 ปี	ผู้เข้าสอบ	สอบผ่าน	
<b>ครุศาสตร์</b>					
	การศึกษาประถมวัย	26	26	26	100.00
	คณิตศาสตร์	24	24	24	100.00
	คอมพิวเตอร์ศึกษา	20	20	20	100.00
	เทคโนโลยีดิจิทัลเพื่อการศึกษา	5	5	5	100.00
	ภาษาอังกฤษ	22	22	22	100.00
	การสอนภาษาจีน	21	21	21	100.00
	วิทยาศาสตร์ทั่วไป	20	20	20	100.00
	สังคมศึกษา	25	25	25	100.00
	<b>รวม</b>	<b>163</b>	<b>163</b>	<b>163</b>	<b>100.00</b>
<b>มนุษยศาสตร์และสังคมศาสตร์</b>					
	การพัฒนาสังคม	14	11	11	100.00
	ดุริยางคศิลป์ไทย	5	5	5	100.00
	รัฐประศาสนศาสตร์(รป.บ)	62	58	57	98.28
	ทัศนศิลป์	12	10	10	100.00
	นิติศาสตร์	5	5	5	100.00
	รัฐศาสตร์	6	6	6	100.00
	<b>รวม</b>	<b>104</b>	<b>95</b>	<b>94</b>	<b>98.95</b>
<b>คณะวิทยาการจัดการ</b>					
	การจัดการ	54	54	54	100.00
	การจัดการทรัพยากรมนุษย์	34	34	34	100.00
	การจัดการธุรกิจการค้าสมัยใหม่	15	15	15	100.00
	การตลาด	17	16	16	100.00
	การท่องเที่ยว	28	28	28	100.00
	การบัญชี	25	25	25	100.00
	คอมพิวเตอร์ธุรกิจ	11	11	11	100.00
	นิเทศศาสตร์	34	32	32	100.00
	การตลาด (จะสำเร็จการศึกษา 2/2566)	12	12	12	100.00
	คอมพิวเตอร์ธุรกิจ (จะสำเร็จการศึกษา 2/2566)	5	5	5	100.00
	การท่องเที่ยวเพื่อการพัฒนา	8	8	8	100.00
	<b>รวม</b>	<b>243</b>	<b>240</b>	<b>240</b>	<b>100.00</b>

ตารางที่ 35 (ต่อ)

คณะ	สาขา	จำนวน นศ. ชั้นปีสุดท้าย	จำนวนผู้เข้าสอบ/สอบผ่าน		ร้อยละ
		4 ปี	ผู้เข้าสอบ	สอบผ่าน	
<b>คณะวิทยาศาสตร์และเทคโนโลยี</b>					
	เทคโนโลยีการเกษตร	4	4	4	100.00
	สาธารณสุขศาสตร์	51	51	51	100.00
	เคมีชีวภาพและพลังงานทางเลือก	6	6	6	100.00
	ชีววิทยาประยุกต์	3	3	3	100.00
	เคมี	2	2	2	100.00
	การอาหารและธุรกิจบริการ	11	11	11	100.00
	ฟิสิกส์ประยุกต์	2	2	2	100.00
	อาชีวอนามัยและความปลอดภัย	24	24	24	100.00
	การจัดการทรัพยากรธรรมชาติฯ	9	9	9	100.00
	วิทยาการคอมพิวเตอร์	8	8	8	100.00
	เทคโนโลยีสารสนเทศ	6	6	6	100.00
	<b>รวม</b>	<b>126</b>	<b>126</b>	<b>126</b>	<b>100.00</b>
<b>คณะเทคโนโลยีอุตสาหกรรม</b>					
	วิศวกรรมเครื่องกลยานยนต์	7	6	6	100.00
	เทคโนโลยีอุตสาหกรรม	5	5	5	100.00
	วิศวกรรมไฟฟ้า	13	12	10	83.33
	ออกแบบผลิตภัณฑ์	7	6	6	100.00
	วิศวกรรมการจัดการอุตสาหกรรม	11	10	10	100.00
	<b>รวม</b>	<b>43</b>	<b>39</b>	<b>37</b>	<b>94.87</b>
	<b>รวมทั้งสิ้น</b>	<b>516</b>	<b>500</b>	<b>497</b>	<b>99.40</b>

**2023**

**ข้อมูลงบประมาณ**



## ข้อมูลงบประมาณ ประจำปีงบประมาณ พ.ศ. 2566

ในปีงบประมาณ พ.ศ. 2566 มหาวิทยาลัยราชภัฏราชชนนครินทร์ ได้รับการสนับสนุนงบประมาณ เพื่อดำเนินงานตามพันธกิจของมหาวิทยาลัยจากแหล่งใหญ่ 2 แหล่ง คือ

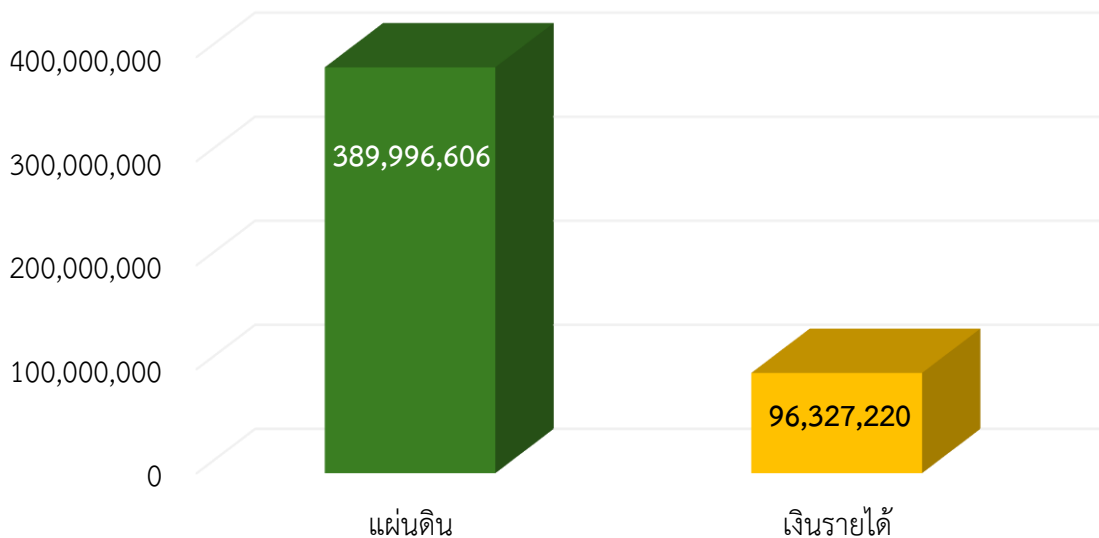
1. งบประมาณแผ่นดิน จากรัฐบาล
2. งบประมาณเงินรายได้ของมหาวิทยาลัย

งบประมาณทั้งสองประเภทดังกล่าว ได้นำมาพิจารณาจัดสรรเพื่อดำเนินงานด้านต่าง ๆ ดังแสดงข้อมูล

ตารางที่ 36 แสดงงบประมาณ ประจำปีงบประมาณ พ.ศ. 2566 จำแนกตามประเภทงบประมาณ และหมวดรายจ่าย

หมวดเงิน	แผ่นดิน	เงินรายได้	รวม
เงินเดือนและค่าจ้างประจำ	51,579,898	951,828	52,531,727
ค่าจ้างชั่วคราว	758,160	22,066,697	22,824,857
ค่าตอบแทนพนักงานราชการ	4,031,102	-	4,031,102
งบดำเนินงาน	5,771,652	50,572,549	56,344,201
ค่าสาธารณูปโภค	10,756,382	10,067,960	20,824,342
ค่าครุภัณฑ์	17,621,945	3,227,910	20,849,855
ค่าที่ดินและสิ่งก่อสร้าง	76,203,399	79,000	76,282,399
เงินอุดหนุน	223,274,066	8,097,182	231,371,248
รายจ่ายอื่น	-	1,264,095	1,264,095
<b>รวม</b>	<b>389,996,606</b>	<b>96,327,220</b>	<b>486,323,826</b>

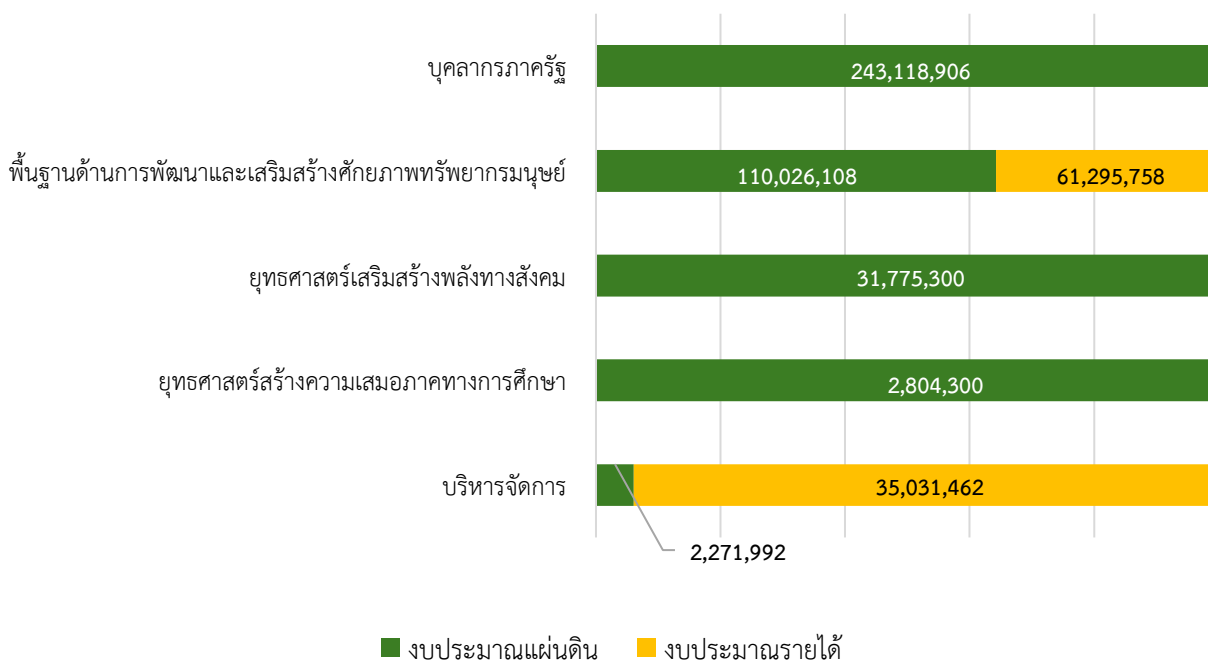
แผนภูมิที่ 14 แสดงงบประมาณทั้งสิ้นจำแนกตามประเภทงบประมาณ



ตารางที่ 37 แสดงงบประมาณ ประจำปีงบประมาณ พ.ศ. 2566 จำแนกตามแผนงาน และประเภทงบประมาณ

แผนงาน	ประเภทงบประมาณ		รวม
	แผ่นดิน	รายได้	
บุคลากรภาครัฐ	243,118,906	-	243,118,906
พื้นฐานด้านการพัฒนาและเสริมสร้างศักยภาพทรัพยากรมนุษย์	110,026,108	61,295,758	171,321,866
ยุทธศาสตร์เสริมสร้างพลังทางสังคม	31,775,300	-	31,775,300
ยุทธศาสตร์สร้างความเสมอภาคทางการศึกษา	2,804,300	-	2,804,300
บริหารจัดการ	2,271,992	35,031,462	37,303,454
<b>รวมทั้งสิ้น</b>	<b>389,996,606</b>	<b>96,327,220</b>	<b>486,323,826</b>

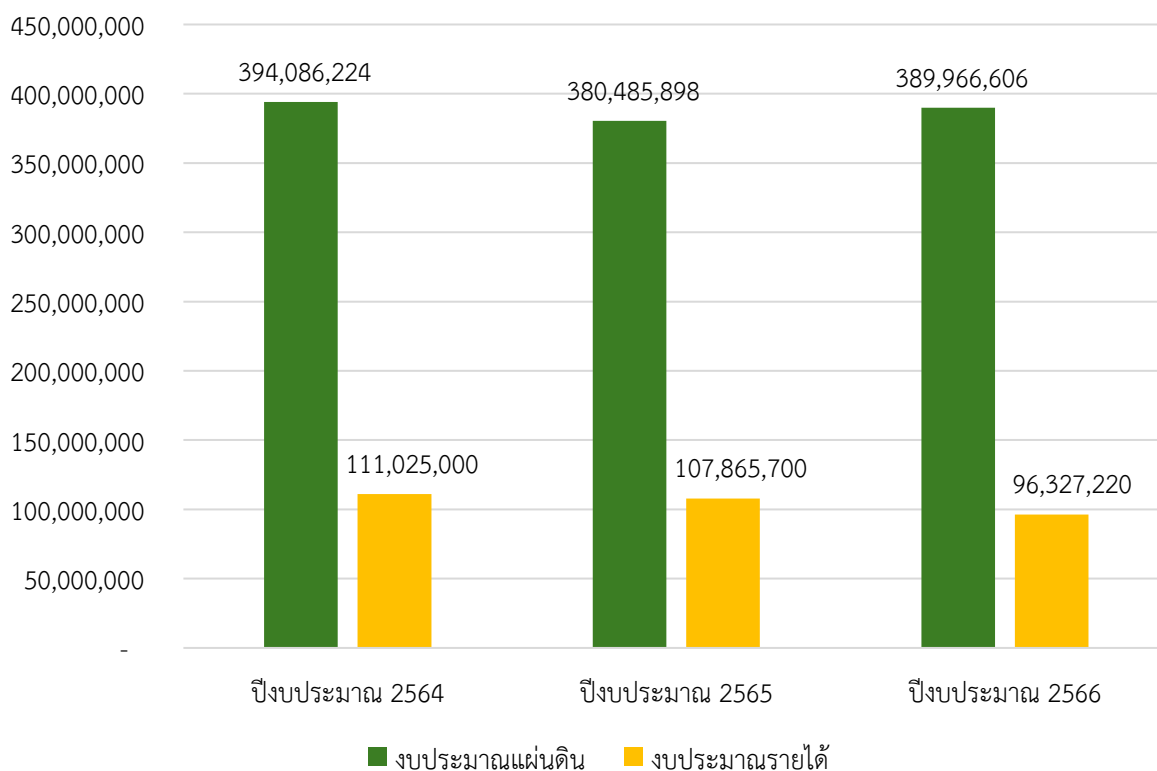
แผนภูมิที่ 15 แสดงงบประมาณจำแนกตามแผนงาน และประเภทงบประมาณ



ตารางที่ 38 แสดงงบประมาณที่ได้รับจัดสรร เปรียบเทียบประจำปีงบประมาณ พ.ศ. 2564 - 2566 จำแนกตามประเภทงบประมาณ

ประเภท งบประมาณ	ปีงบประมาณ					
	2564	ร้อยละ	2565	เพิ่ม/ลด	2566	เพิ่ม/ลด
งบประมาณแผ่นดิน	394,086,224	78.02	380,485,898	-3.45	389,996,606	2.50
งบประมาณรายได้	111,025,000	21.98	107,865,700	-2.85	96,327,220	-10.70
<b>รวมทั้งสิ้น</b>	<b>505,111,224</b>	<b>100.00</b>	<b>488,351,598</b>	<b>-3.32</b>	<b>486,323,826</b>	<b>-0.42</b>

แผนภูมิที่ 16 เปรียบเทียบงบประมาณที่ได้รับจัดสรร ประจำปีงบประมาณ 2564 - 2566 จำแนกตามประเภทงบประมาณ



ตารางที่ 39 แสดงยอดจัดสรรงบประมาณแผ่นดิน ประจำปีงบประมาณ พ.ศ. 2566 จำแนกตามแผนงาน และหมวดรายจ่าย

หมวดเงิน	แผนงาน บุคลากรภาครัฐ	พื้นฐานด้านการ พัฒนาและ เสริมสร้างศักยภาพ ทรัพยากรมนุษย์	ยุทธศาสตร์ เสริมสร้างพลังทาง สังคม	ยุทธศาสตร์สร้าง ความเสมอภาค ทางการศึกษา	บริหารจัดการ	รวมทั้งสิ้น
เงินเดือนและค่าจ้างประจำ	51,579,898	-	-	-	-	51,579,898
ค่าจ้างชั่วคราว	758,160	-	-	-	-	758,160
ค่าตอบแทนพนักงานราชการ	4,031,102	-	-	-	-	4,031,102
งบดำเนินงาน	5,771,652	-	-	-	-	5,771,652
ค่าสาธารณูปโภค	-	10,269,952	-	-	486,431	10,756,382
ค่าครุภัณฑ์	-	17,621,945	-	-	-	17,621,945
ค่าที่ดินและสิ่งก่อสร้าง	-	76,203,399	-	-	-	76,203,399
เงินอุดหนุน	180,978,092	5,930,812	31,775,300	2,804,300	1,785,562	223,274,066
รายจ่ายอื่น	-	-	-	-	-	-
<b>รวมทั้งสิ้น</b>	<b>243,118,906</b>	<b>110,026,108</b>	<b>31,775,300</b>	<b>2,804,300</b>	<b>2,271,992</b>	<b>389,996,606</b>

ตารางที่ 40 แสดงยอดจ่ายจริงงบประมาณแผ่นดิน ประจำปีงบประมาณ พ.ศ. 2566 จำแนกตามแผนงาน และหมวดรายจ่าย

หมวดเงิน	แผนงาน	บุคลากรภาครัฐ	พื้นฐานด้านการพัฒนาและเสริมสร้างศักยภาพทรัพยากรมนุษย์	ยุทธศาสตร์เสริมสร้างพลังทางสังคม	ยุทธศาสตร์สร้างความเสมอภาคทางการศึกษา	บริหารจัดการ	รวมทั้งสิ้น
เงินเดือนและค่าจ้างประจำ		51,579,898	-	-	-	-	51,579,898
ค่าจ้างชั่วคราว		758,160	-	-	-	-	758,160
ค่าตอบแทนพนักงานราชการ		4,031,102	-	-	-	-	4,031,102
งบดำเนินงาน		5,771,652	-	-	-	-	5,771,652
ค่าสาธารณูปโภค		-	10,269,952	-	-	486,431	10,756,382
ค่าครุภัณฑ์		-	17,621,945	-	-	-	17,621,945
ค่าที่ดินและสิ่งก่อสร้าง		-	1,719,800	-	-	-	1,719,800
เงินอุดหนุน		180,978,092	5,297,847	28,218,393	2,804,300	1,785,562	219,084,194
รายจ่ายอื่น		-	-	-	-	-	-
<b>รวมทั้งสิ้น</b>		<b>243,118,906</b>	<b>34,909,544</b>	<b>28,218,393</b>	<b>2,804,300</b>	<b>2,271,992</b>	<b>311,323,135</b>



ตารางที่ 41 แสดงยอดจัดสรรงบประมาณเงินรายได้ ประจำปีงบประมาณ พ.ศ. 2566 จำแนกตามแผนงาน และหมวดรายจ่าย

หมวดเงิน	แผนงาน	พื้นฐานด้านการพัฒนาและ เสริมสร้างศักยภาพ ทรัพยากรมนุษย์	บริหารจัดการ	รวม
เงินเดือนและค่าจ้างประจำ		951,828	-	951,828
ค่าจ้างชั่วคราว		17,908,457	4,158,240	22,066,697
ค่าตอบแทนพนักงานราชการ		-	-	-
งบดำเนินงาน		27,488,632	23,083,917	50,572,549
ค่าสาธารณูปโภค		9,926,000	141,960	10,067,960
ค่าครุภัณฑ์		2,105,746	1,122,164	3,227,910
ค่าที่ดินและสิ่งก่อสร้าง		79,000.00	-	79,000.00
เงินอุดหนุน		2,456,100	5,641,082	8,097,182
รายจ่ายอื่น		379,995	884,100	1,264,095
	<b>รวม</b>	<b>61,295,758</b>	<b>35,031,463</b>	<b>96,327,221</b>

ตารางที่ 42 แสดงยอดจ่ายจริงงบประมาณเงินรายได้ ประจำปีงบประมาณ พ.ศ. 2566 จำแนกตามแผนงาน และหมวดรายจ่าย

หมวดเงิน	แผนงาน	พื้นฐานด้านการพัฒนาและ เสริมสร้างศักยภาพ ทรัพยากรมนุษย์	บริหารจัดการ	รวม
เงินเดือนและค่าจ้างประจำ		951,828	-	951,828
ค่าจ้างชั่วคราว		17,908,276	3,833,259	21,741,535
ค่าตอบแทนพนักงานราชการ		-	-	-
งบดำเนินงาน		23,387,374	19,204,503	42,591,877
ค่าสาธารณูปโภค		9,502,924	91,929	9,594,853
ค่าครุภัณฑ์		2,098,109	948,893	3,046,998
ค่าที่ดินและสิ่งก่อสร้าง		79,000	-	79,000
เงินอุดหนุน		68,000	3,910,220	3,978,220
รายจ่ายอื่น		374,995	211,900	586,895
	<b>รวม</b>	<b>54,370,502</b>	<b>28,200,704</b>	<b>82,571,206</b>

ตารางที่ 43 แสดงจำนวนบุคลากรที่ใช้จ่ายจากเงินงบประมาณแผ่นดิน ประจำปีงบประมาณ พ.ศ. 2566 จำแนกตามสายงาน

สายงาน/คณะ	ประเภทบุคลากร																							
	ข้าราชการ				พนักงานมหาวิทยาลัย					พนักงานราชการ					ลูกจ้างประจำ				อาจารย์ประจำสัญญาจ้าง					
	ป.ตรี	ป.โท	ป.เอก	รวม	ต่ำกว่าป.ตรี	ป.ตรี	ป.โท	ป.เอก	รวม	ต่ำกว่าป.ตรี	ป.ตรี	ป.โท	ป.เอก	รวม	ต่ำกว่าป.ตรี	ป.ตรี	ป.โท	ป.เอก	รวม	ต่ำกว่าป.ตรี	ป.ตรี	ป.โท	ป.เอก	รวม
<b>สาย ก</b>																								
คณะครุศาสตร์	-	2	5	7	-	-	22	26	48	-	-	-	-	-	-	-	-	-	-	-	-	-	-	-
คณะวิทยาศาสตร์และเทคโนโลยี	-	11	9	20	-	-	38	29	67	-	-	-	-	-	-	-	-	-	-	-	-	-	-	-
คณะมนุษยศาสตร์และสังคมศาสตร์	-	2	4	6	-	2	38	16	56	-	-	-	-	-	-	-	-	-	-	-	1	2	-	3
คณะเทคโนโลยีอุตสาหกรรม	-	7	4	11	-	-	15	9	24	-	-	-	-	-	-	-	-	-	-	-	-	-	-	-
คณะวิทยาการจัดการ	-	11	4	15	-	-	13	12	25	-	-	-	-	-	-	-	-	-	-	-	-	-	-	-
<b>รวม</b>	<b>-</b>	<b>33</b>	<b>26</b>	<b>59</b>	<b>-</b>	<b>2</b>	<b>126</b>	<b>92</b>	<b>220</b>	<b>-</b>	<b>-</b>	<b>-</b>	<b>-</b>	<b>-</b>	<b>-</b>	<b>-</b>	<b>-</b>	<b>-</b>	<b>-</b>	<b>-</b>	<b>1</b>	<b>2</b>	<b>-</b>	<b>3</b>
<b>สาย ข</b>																								
คณะครุศาสตร์	-	-	-	-	-	-	2	7	9	-	-	-	-	-	-	-	-	-	-	-	-	-	-	-
คณะวิทยาศาสตร์และเทคโนโลยี	-	2	2	4	-	-	4	-	4	-	-	-	-	-	-	-	-	-	-	-	-	-	-	-
คณะมนุษยศาสตร์และสังคมศาสตร์	-	-	-	-	-	-	2	1	3	-	-	-	-	-	-	-	-	-	-	-	-	-	-	-
คณะเทคโนโลยีอุตสาหกรรม	-	1	1	2	-	-	2	-	2	-	-	-	-	-	-	-	-	-	-	-	-	-	-	-
คณะวิทยาการจัดการ	-	3	-	3	-	-	1	-	1	-	-	-	-	-	-	-	-	-	-	-	-	-	-	-
สำนักงานอธิการบดี	1	1	-	2	-	-	-	-	-	-	-	-	-	-	-	-	-	-	-	-	-	-	-	-
สำนักวิทยบริการและเทคโนโลยีฯ	-	-	1	1	-	-	1	1	2	-	-	-	-	-	-	-	-	-	-	-	-	-	-	-
สำนักส่งเสริมวิชาการฯ	-	-	-	-	-	-	3	1	4	-	-	-	-	-	-	-	-	-	-	-	-	-	-	-
สถาบันเศรษฐกิจพอเพียง	-	2	-	2	-	-	-	-	-	-	-	-	-	-	-	-	-	-	-	-	-	-	-	-
สถาบันวิจัยและพัฒนา	-	-	-	-	-	-	1	3	4	-	-	-	-	-	-	-	-	-	-	-	-	-	-	-
ศูนย์ศิลปะวัฒนธรรมฯ	-	1	1	2	-	-	2	-	2	-	-	-	-	-	-	-	-	-	-	-	-	-	-	-
สถาบันพัฒนาศึกษาภกำลังคนฯ	-	-	-	-	-	-	2	-	2	-	-	-	-	-	-	-	-	-	-	-	-	-	-	-
<b>รวม</b>	<b>1</b>	<b>10</b>	<b>5</b>	<b>16</b>	<b>-</b>	<b>-</b>	<b>20</b>	<b>13</b>	<b>33</b>	<b>-</b>	<b>-</b>	<b>-</b>	<b>-</b>	<b>-</b>	<b>-</b>	<b>-</b>	<b>-</b>	<b>-</b>	<b>-</b>	<b>-</b>	<b>-</b>	<b>-</b>	<b>-</b>	<b>-</b>

ตารางที่ 43 (ต่อ)

สายงาน/คณะ	ประเภทบุคลากร																							
	ข้าราชการ				พนักงานมหาวิทยาลัย					พนักงานราชการ					ลูกจ้างประจำ					อาจารย์ประจำสัญญาจ้าง				
	ป.ตรี	ป.โท	ป.เอก	รวม	ต่ำกว่าป.ตรี	ป.ตรี	ป.โท	ป.เอก	รวม	ต่ำกว่าป.ตรี	ป.ตรี	ป.โท	ป.เอก	รวม	ต่ำกว่าป.ตรี	ป.ตรี	ป.โท	ป.เอก	รวม	ต่ำกว่าป.ตรี	ป.ตรี	ป.โท	ป.เอก	รวม
สาย ค																								
คณะครุศาสตร์	-	1	-	1	-	7	1	-	8	-	-	-	-	-	-	-	-	-	-	-	-	-	-	-
คณะวิทยาศาสตร์และเทคโนโลยี	-	-	-	-	1	12	2	-	15	-	-	-	-	-	-	1	-	-	-	1	-	-	-	-
คณะมนุษยศาสตร์และสังคมศาสตร์	1	-	-	1	-	4	2	-	6	-	-	1	-	1	-	-	-	-	-	-	-	-	-	-
คณะเทคโนโลยีอุตสาหกรรม	-	1	-	1	-	7	-	-	7	-	-	-	-	-	-	-	-	-	-	-	-	-	-	-
คณะวิทยาการจัดการ	-	1	-	1	-	8	1	-	9	-	-	-	-	-	-	-	-	-	-	-	-	-	-	-
คณะครุศาสตร์	-	-	-	-	-	1	1	-	2	-	-	-	-	-	-	-	-	-	-	-	-	-	-	-
สำนักงานอธิการบดี	-	-	-	-	3	85	20	-	108	-	11	1	-	12	1	3	-	-	4	-	-	-	-	-
กองกลาง	-	-	-	-	1	56	12	-	69	-	9	1	-	10	1	2	-	-	3	-	-	-	-	-
- หน่วยงานอำนวยการ	-	-	-	-	1	14	5	-	20	-	6	-	-	6	1	-	-	-	1	-	-	-	-	-
- สำนักงานสภามหาวิทยาลัย	-	-	-	-	-	3	-	-	3	-	-	-	-	-	-	-	-	-	-	-	-	-	-	-
- หน่วยงานคลัง	-	-	-	-	-	12	2	-	14	-	-	-	-	-	-	-	-	-	-	-	-	-	-	-
- หน่วยงานพัสดุ	-	-	-	-	-	7	-	-	7	-	1	-	-	1	-	-	-	-	-	-	-	-	-	-
- หน่วยงานบริหารงานบุคคล	-	-	-	-	-	6	2	-	8	-	1	1	-	2	-	1	-	-	1	-	-	-	-	-
- หน่วยงานนิติการ	-	-	-	-	-	2	2	-	4	-	-	-	-	-	-	-	-	-	-	-	-	-	-	-
- ศูนย์ภาษาและวิเทศสัมพันธ์	-	-	-	-	-	3	1	-	4	-	-	-	-	-	-	-	-	-	-	-	-	-	-	-
- หน่วยงานอาคารสถานที่	-	-	-	-	-	9	-	-	9	-	1	-	-	1	-	1	-	-	1	-	-	-	-	-
หน่วยงานศูนย์บางคล้า	-	-	-	-	2	15	-	-	17	-	1	-	-	1	-	1	-	-	1	-	-	-	-	-
กองนโยบายและแผน	-	-	-	-	-	8	2	-	10	-	1	-	-	1	-	-	-	-	-	-	-	-	-	-
กองพัฒนานักศึกษา	-	-	-	-	-	6	6	-	12	-	-	-	-	-	-	-	-	-	-	-	-	-	-	-

ตารางที่ 43 (ต่อ)

สายงาน/คณะ	ประเภทบุคลากร																								
	ข้าราชการ				พนักงานมหาวิทยาลัย					พนักงานราชการ					ลูกจ้างประจำ				อาจารย์ประจำสัญญาจ้าง						
	ป.ตรี	ป.โท	ป.เอก	รวม	ต่ำกว่าป.ตรี	ป.ตรี	ป.โท	ป.เอก	รวม	ต่ำกว่าป.ตรี	ป.ตรี	ป.โท	ป.เอก	รวม	ต่ำกว่าป.ตรี	ป.ตรี	ป.โท	ป.เอก	รวม	ต่ำกว่าป.ตรี	ป.ตรี	ป.โท	ป.เอก	รวม	
สำนักส่งเสริมวิชาการฯ	-	-	1	1	1	12	4	1	18	-	1	-	-	1	-	1	-	-	1	-	-	-	-	-	-
ศูนย์ศิลปวัฒนธรรมฯ	-	-	-	-	-	2	4	-	6	-	-	-	-	-	-	-	-	-	-	-	-	-	-	-	-
สถาบันวิจัยและพัฒนา	-	-	-	-	-	3	1	-	4	-	2	-	-	2	-	-	-	-	-	-	-	-	-	-	-
สำนักวิทยบริการและเทคโนโลยีฯ	1	-	-	1	1	19	2	-	22	-	-	-	-	-	-	-	-	-	-	-	-	-	-	-	-
สถาบันเศรษฐกิจพอเพียง	-	-	-	-	-	3	-	-	3	-	-	-	-	-	-	-	-	-	-	-	-	-	-	-	-
สถาบันพัฒนาศักยภาพกำลังฯ	-	-	-	-	-	2	-	-	2	-	-	-	-	-	-	-	-	-	-	-	-	-	-	-	-
หน่วยตรวจสอบภายใน	-	-	-	-	-	3	-	-	3	-	-	-	-	-	-	-	-	-	-	-	-	-	-	-	-
<b>รวม</b>	<b>2</b>	<b>3</b>	<b>1</b>	<b>6</b>	<b>6</b>	<b>168</b>	<b>38</b>	<b>1</b>	<b>213</b>	<b>-</b>	<b>14</b>	<b>2</b>	<b>-</b>	<b>16</b>	<b>1</b>	<b>5</b>	<b>-</b>	<b>-</b>	<b>6</b>	<b>-</b>	<b>-</b>	<b>-</b>	<b>-</b>	<b>-</b>	<b>-</b>

(ข้อมูล ณ วันที่ 30 กันยายน 2566)



ตารางที่ 44 แสดงจำนวนข้าราชการ พนักงานมหาวิทยาลัย และพนักงานราชการ สายวิชาการ (ก) ประจำปีงบประมาณ พ.ศ. 2566 จำแนกตามตำแหน่งทางวิชาการ ประเภทบุคลากร และคณะ

คณะ	อาจารย์		ผู้ช่วยศาสตราจารย์		รองศาสตราจารย์		ศาสตราจารย์		อัตรารว่าง		รวม		รวมทั้งสิ้น
	ข้าราชการ	พ.นง. มหาวิทยาลัย	ข้าราชการ	พ.นง. มหาวิทยาลัย	ข้าราชการ	พ.นง. มหาวิทยาลัย	ข้าราชการ	พ.นง. มหาวิทยาลัย	ข้าราชการ	พ.นง. มหาวิทยาลัย	ข้าราชการ	พ.นง. มหาวิทยาลัย	
ครุศาสตร์	1	33	4	13	2	2	-	-	-	-	7	48	55
วิทยาศาสตร์และเทคโนโลยี	12	49	6	17	2	1	-	-	-	-	20	67	87
มนุษยศาสตร์และสังคมศาสตร์	5	37	1	17	-	2	-	-	-	-	6	56	62
เทคโนโลยีอุตสาหกรรม	7	18	4	5	-	1	-	-	-	-	11	24	35
วิทยาการจัดการ	12	21	3	4	-	-	-	-	-	-	15	25	40
พยาบาลศาสตร์	-	2	-	-	-	1	-	-	-	-	-	3	3
<b>รวมทั้งสิ้น</b>	<b>37</b>	<b>160</b>	<b>18</b>	<b>56</b>	<b>4</b>	<b>7</b>	<b>-</b>	<b>-</b>	<b>-</b>	<b>-</b>	<b>59</b>	<b>223</b>	<b>282</b>



ตารางที่ 45 แสดงจำนวนข้าราชการ พนักงานมหาวิทยาลัย และพนักงานราชการ สายบริหาร (ข) ประจำปีงบประมาณ พ.ศ. 2566 จำแนกตามตำแหน่งทางวิชาการ

คณะ	อาจารย์		ผู้ช่วยศาสตราจารย์		รองศาสตราจารย์		ศาสตราจารย์		อัตรารว่าง		รวม		รวมทั้งสิ้น
	ข้าราชการ	พจน.มหาวิทยาลัย	ข้าราชการ	พจน.มหาวิทยาลัย	ข้าราชการ	พจน.มหาวิทยาลัย	ข้าราชการ	พจน.มหาวิทยาลัย	ข้าราชการ	พจน.มหาวิทยาลัย	ข้าราชการ	พจน.มหาวิทยาลัย	
ครุศาสตร์	-	5	1	7	-	1	-	-	-	-	1	12	13
วิทยาศาสตร์และเทคโนโลยี	2	8	2	2	1	-	-	-	-	-	4	10	14
มนุษยศาสตร์และสังคมศาสตร์	2	2	-	1	-	-	-	-	-	-	2	4	6
เทคโนโลยีอุตสาหกรรม	3	1	-	1	-	-	-	-	-	-	3	2	5
วิทยาการจัดการ	5	3	1	-	-	-	-	-	-	-	6	3	9
พยาบาลศาสตร์	-	1	-	-	-	-	-	-	-	-	-	1	1
<b>รวมทั้งสิ้น</b>	<b>11</b>	<b>19</b>	<b>4</b>	<b>11</b>	<b>1</b>	<b>1</b>	<b>-</b>	<b>-</b>	<b>-</b>	<b>-</b>	<b>16</b>	<b>31</b>	<b>47</b>

ไม่รวมเนื่องจากเป็นข้าราชการที่ไม่มีตำแหน่งทางวิชาการ

1. นางสาวประนอม เงินบุคคล
2. นางการดา รสทอง

ตารางที่ 46 แสดงจำนวนบุคลากรที่ใช้จ่ายบุคลากรจากเงินนอกงบประมาณ จำแนกตามสายงาน ประจำปีงบประมาณ พ.ศ. 2566

สายงาน/คณะ	ปีงบประมาณ พ.ศ. 2566																			
	อาจารย์ประจำตามสัญญา					พนักงานมหาวิทยาลัย					พนักงานประจำตามสัญญา					ผู้มีความรู้ความสามารถพิเศษ				
	ต่ำกว่า ป.ตรี	ป. ตรี	ป. โท	ป. เอก	รวม	ต่ำกว่า ป.ตรี	ป. ตรี	ป. โท	ป. เอก	รวม	ต่ำกว่า ป.ตรี	ป. ตรี	ป. โท	ป. เอก	รวม	ต่ำกว่า ป.ตรี	ป. ตรี	ป. โท	ป. เอก	รวม
<b>สาย ก</b>																				
คณะครุศาสตร์	-	-	2	-	2	-	-	-	-	-	-	-	-	-	-	-	-	1	1	1
คณะวิทยาศาสตร์และเทคโนโลยี	-	-	-	-	-	-	-	-	-	-	-	-	-	-	-	-	-	-	-	-
คณะมนุษยศาสตร์และสังคมศาสตร์	-	-	-	-	-	-	-	-	-	-	-	-	-	-	-	-	1	2	1	4
คณะเทคโนโลยีอุตสาหกรรม	-	-	-	-	-	-	-	-	-	-	-	-	-	-	-	-	-	-	1	1
คณะวิทยาการจัดการ	-	-	-	-	-	-	-	-	-	-	-	-	-	-	-	-	-	2	-	2
คณะพยาบาลศาสตร์	-	-	1	2	3	-	-	1	-	-	-	-	-	-	-	-	-	3	1	4
<b>รวม</b>	<b>-</b>	<b>-</b>	<b>1</b>	<b>2</b>	<b>3</b>	<b>-</b>	<b>-</b>	<b>1</b>	<b>-</b>	<b>-</b>	<b>-</b>	<b>-</b>	<b>-</b>	<b>-</b>	<b>-</b>	<b>-</b>	<b>1</b>	<b>7</b>	<b>4</b>	<b>12</b>
<b>สาย ข</b>																				
สำนักงานอธิการบดี	-	-	-	-	-	-	-	-	-	-	-	-	-	1	1	-	-	-	-	-
คณะครุศาสตร์	-	-	-	-	-	-	-	-	-	-	-	-	-	-	-	-	-	-	-	-
คณะวิทยาศาสตร์และเทคโนโลยี	-	-	-	-	-	-	-	-	-	-	-	-	-	-	-	-	-	-	-	-
คณะมนุษยศาสตร์และสังคมศาสตร์	-	-	-	-	-	-	-	-	-	-	-	-	-	-	-	-	-	-	-	-
คณะเทคโนโลยีอุตสาหกรรม	-	-	-	-	-	-	-	-	-	-	-	-	-	-	-	-	-	-	-	-
คณะวิทยาการจัดการ	-	-	-	-	-	-	-	-	-	-	-	-	-	-	-	-	-	-	-	-
สถาบันพัฒนาศักยภาพกำลังคนฯ	-	-	-	-	-	-	-	-	-	-	-	-	-	-	-	-	-	-	-	-
บัณฑิตวิทยาลัย	-	-	-	-	-	-	-	-	-	-	-	-	-	-	-	-	-	-	-	-
<b>รวม</b>	<b>-</b>	<b>-</b>	<b>-</b>	<b>-</b>	<b>-</b>	<b>-</b>	<b>-</b>	<b>-</b>	<b>-</b>	<b>-</b>	<b>-</b>	<b>-</b>	<b>-</b>	<b>1</b>	<b>1</b>	<b>-</b>	<b>-</b>	<b>-</b>	<b>-</b>	<b>-</b>



ตารางที่ 46 (ต่อ)

สายงาน/คณะ	ปีงบประมาณ พ.ศ. 2566																			
	อาจารย์ประจำตามสัญญา					พนักงานมหาวิทยาลัย					พนักงานประจำตามสัญญา					ผู้มีความรู้ความสามารถพิเศษ				
	ต่ำกว่า ป.ตรี	ป. ตรี	ป. โท	ป. เอก	รวม	ต่ำกว่า ป.ตรี	ป. ตรี	ป. โท	ป. เอก	รวม	ต่ำกว่า ป.ตรี	ป. ตรี	ป. โท	ป. เอก	รวม	ต่ำกว่า ป.ตรี	ป. ตรี	ป. โท	ป. เอก	รวม
<b>สาย ค</b>																				
คณะครุศาสตร์	-	-	-	-	-	-	-	-	-	-	-	-	-	-	-	-	-	-	-	-
คณะวิทยาศาสตร์และเทคโนโลยี	-	-	-	-	-	-	-	-	-	-	-	-	-	-	-	-	-	-	-	-
คณะมนุษยศาสตร์และสังคมศาสตร์	-	-	-	-	-	-	-	-	-	-	-	-	-	-	-	-	-	-	-	-
คณะเทคโนโลยีอุตสาหกรรม	-	-	-	-	-	-	-	-	-	-	-	-	-	-	-	-	-	-	-	-
คณะวิทยาการจัดการ	-	-	-	-	-	-	-	-	-	-	-	-	-	-	-	-	-	-	-	-
คณะพยาบาลศาสตร์	-	-	-	-	-	-	-	-	-	-	-	-	-	-	-	-	-	-	-	-
สำนักงานอธิการบดี	-	-	-	-	-	-	-	-	-	-	64	3	-	-	67	-	-	-	-	-
สำนักส่งเสริมวิชาการและงานทะเบียน	-	-	-	-	-	-	-	-	-	-	-	-	-	-	-	-	-	-	-	-
สำนักวิทยบริการและเทคโนโลยีฯ	-	-	-	-	-	-	-	-	-	-	-	-	-	-	-	-	-	-	-	-
ศูนย์ศิลปวัฒนธรรมฯ	-	-	-	-	-	-	-	-	-	-	-	-	-	-	-	-	-	-	-	-
สถาบันวิจัยและพัฒนา	-	-	-	-	-	-	-	-	-	-	-	-	-	-	-	-	-	-	-	-
สถาบันเศรษฐกิจพอเพียง	-	-	-	-	-	-	-	-	-	-	-	-	-	-	-	-	-	-	-	-
สถาบันพัฒนาศักยภาพกำลังคนฯ	-	-	-	-	-	-	-	-	-	-	-	-	-	-	-	-	-	-	-	-
บัณฑิตวิทยาลัย	-	-	-	-	-	-	-	-	-	-	-	-	-	-	-	-	-	-	-	-
หน่วยงานศูนย์บางคล้า	-	-	-	-	-	-	-	-	-	-	49	1	-	-	50	-	-	-	-	-
หน่วยตรวจสอบภายใน	-	-	-	-	-	-	-	-	-	-	-	-	-	-	-	-	-	-	-	-
หน่วยบ่มเพาะวิสาหกิจ	-	-	-	-	-	-	-	-	-	-	-	-	-	-	-	-	-	-	-	-
ศูนย์ฝึกประสบการณ์วิชาชีพกลาง	-	-	-	-	-	-	-	-	-	-	-	-	-	-	-	-	-	-	-	-
<b>รวม</b>	-	-	-	-	-	-	-	-	-	-	<b>113</b>	<b>4</b>	-	-	<b>117</b>	-	-	-	-	-

# 2023

## ข้อมูลอาคาร



## ข้อมูลอาคารสถานที่

ตารางที่ 47 แสดงข้อมูลอาคารสถานที่และสิ่งปลูกสร้างที่ให้บริการทางการศึกษา มหาวิทยาลัยราชภัฏ  
ราชนครินทร์

ลำดับ	ชื่ออาคาร	เริ่มใช้งาน	อายุการใช้งานจริง ณ ปี 2566
<b>มหาวิทยาลัยราชภัฏราชนครินทร์ (เมือง)</b>			
<b>อาคาร</b>			
1	อาคารสำนักงานคณะวิทยาศาสตร์และเทคโนโลยี	2498	68
2	อาคารหอพัก (ปรับปรุงเป็นหอพักนักศึกษาจีน)	2515	51
3	อาคารเรียน 1 (ปรับปรุงเป็นสำนักวิทยบริการฯ ชั้น 1)	2515	51
4	อาคารเรียน 2	2518	48
5	หอสมุด 2 ชั้น	2518	48
6	อาคารคหกรรม	2519	47
7	อาคารเรียน 3	2520	46
8	อาคารเรียน 4	2520	46
9	อาคารฝ่ายพัสดุ 1	2525	41
10	อาคารเรียน 6	2528	38
11	อาคารพยาบาล	2536	30
12	อาคารเรียน 5	2535	31
13	อาคารเรียน 9	2536	30
14	อาคารสำนักงานอธิการบดี (ปรับปรุงเป็นสำนักงานคณะวิทยาการจัดการ)	2536	30
15	อาคารประชาสัมพันธ์ (ปรับปรุงเป็นงานยานพาหนะ)	2536	30
16	อาคารศาลาแก้ว	2540	23
17	อาคารการะเกด	2542	24
18	อาคารเรียนชั่วคราว (ปรับปรุงเป็นหน่วยบ่มเพาะวิสาหกิจ)	2551	15
19	อาคารเรียนรวมและอำนวยการ	2552	14
20	อาคารราชนครินทร์	2554	12
21	อาคารดนตรีสากล (หมู่บ้านพักอาจารย์)	2524	42
22	อาคารสัมมนาอาคารบางปะกงปาร์ค	2536	30
23	อาคารบัณฑิตวิทยาลัย (อาคาร 7)	2554	31
24	อาคารเรียนโรงเรียนสาธิต (หมู่บ้านพักอาจารย์)	2558	8
<b>สนามกีฬา</b>			
25	สนามเทนนิส 1 คอร์ท	2521	42

ตารางที่ 47 (ต่อ)

ลำดับ	ชื่ออาคาร	เริ่มใช้งาน	อายุการใช้งานจริง ณ ปี 2566
<b>อื่น ๆ</b>			
26	ที่จอดรถสถาบัน/อาจารย์/เจ้าหน้าที่	2536	30
27	โรงเก็บรถ (หน้าอาคาร 6)	2536	30
28	ศาลาที่พักรอเรียน ด้านหน้าอาคาร 9	2539	27
29	ศาลาพิธี	2541	25
30	สระน้ำ	2550	16
31	ศูนย์ฝึกประสบการณ์วิชาชีพส่วนกลาง (SME)	2552	14
32	อาคารอเนกประสงค์ (โดม)	2554	12
33	ลานจอดรถบริเวณหลังอาคาร 6	2561	5
34	อาคารเรียนโรงเรียนสาธิตเดิม (ปรับปรุงเป็นอาคารทัศนศิลป์)	2515	51
<b>มหาวิทยาลัยราชภัฏราชนครินทร์ (บางคล้า)</b>			
<b>บ้านพัก / หอพัก</b>			
1	บ้านพักอธิการบดี	2540	26
2	บ้านพักเจ้าหน้าที่	2540	26
3	บ้านพักคนงาน	2540	26
4	แฟลตอาจารย์ชาย 4 ชั้น	2541	25
5	แฟลตอาจารย์หญิง 4 ชั้น	2541	25
6	บ้านพักเจ้าหน้าที่	2541	25
7	บ้านพักพนักงานขับรถ	2541	25
8	อาคารชุดที่พักอาจารย์	2541	25
9	อาคารชุดที่พักเจ้าหน้าที่ 1	2541	25
10	บ้านพักรับรอง	2541	25
11	บ้านพักเจ้าหน้าที่ 3	2542	24
12	หอพักหญิง	2543	23
13	หอพักหญิง	2546	20
14	บ้านพอเพียง 2 ชั้น	2553	13
15	บ้านโดมอนท์	2553	13
16	อาคารหอพักนักศึกษา 4 หลัง	2555	11
17	อาคารที่พักบุคลากร 1 หลัง	2555	11
18	อาคารศูนย์วิชาการท้องถิ่น 2 ชั้น	2540	26
19	อาคารสำนักงานอธิการบดี	2541	25
20	อาคารสำนักงานคณะกรรมการบริหารสถาบัน (ก.บ.ส.)	2541	25

ตารางที่ 47 (ต่อ)

ลำดับ	ชื่ออาคาร	เริ่มใช้งาน	อายุการใช้งานจริง ณ ปี 2566
<b>อาคาร</b>			
21	อาคารสำนักงานคณะกรรมการอำนวยการสถาบัน (ก.อ.ส.)	2541	25
22	อาคารสภามหาวิทยาลัย	2541	25
23	อาคารคหกรรม	2541	25
24	อาคารหอพักนักศึกษา	2541	25
25	อาคารระบบประปาพร้อมถังส่งน้ำ	2541	25
26	อาคารศูนย์อาหาร 1	2541	25
27	อาคารเรียน 5	2541	25
28	อาคารรับเสด็จ	2541	25
29	อาคารเทคโนโลยีอุตสาหกรรม 1 ชั้น	2541	25
30	อาคารสำนักงานฝ่าย 1 ชั้น (อาคารสุขวิท)	2541	25
31	อาคารเรียน 2 (คณะเทคโนโลยีอุตสาหกรรม)	2542	24
32	อาคารเรียน 3 (อาคารเรียนรวม)	2541	25
33	อาคารเรียน 6 (ศูนย์วิทยาศาสตร์และเทคโนโลยี)	2542	24
34	อาคารเรียนศิลปะ 1 ชั้น	2541	25
35	องค์การนักศึกษา 2 ชั้น	2541	25
36	หอประชุม	2542	24
37	อาคารสำนักวิทยบริการ (หอสมุดเก่า)	2542	24
38	อาคารส่งเสริมวิชาการ	2542	24
39	อาคารปฏิบัติการเทคโนโลยี 2	2542	24
40	อาคารปฏิบัติการเกษตร	2541	25
41	อาคารปฏิบัติการคหกรรม	2541	25
42	อาคารปฏิบัติการศิลปะ	2541	25
43	อาคารปฏิบัติการดนตรี	2545	21
44	อาคารอเนกประสงค์	2542	24
45	อาคารเรียนพลศึกษา	2542	24
46	อาคารศูนย์อาหาร 2	2544	22
47	อาคารรับรอง Container	2542	24
48	อาคารกรรมการบริหารสถาบัน	2543	23
49	อาคารเรียน 7 (ปฏิบัติการสาธารณสุขชุมชน)	2543	23
50	อาคารเทคโนโลยีอุตสาหกรรม	2543	23
51	อาคารเทคโนโลยีอุตสาหกรรม	2544	22

ตารางที่ 47 (ต่อ)

ลำดับ	ชื่ออาคาร	เริ่มใช้งาน	อายุการใช้งานจริง ณ ปี 2566
52	อาคารสโมสรอาจารย์ เจ้าหน้าที่	2544	22
53	อาคารศูนย์อาหาร 3	2544	22
54	อาคารเรียน 4 (คณะครุศาสตร์)	2545	21
55	อาคารเรียน 8 (อาคารศูนย์ภาษาและคอมพิวเตอร์)	2547	19
56	อาคารอเนกประสงค์โดม	2555	11
57	อาคารปฏิบัติการคณะเทคโนโลยีอุตสาหกรรม	2559	7
58	สัมมนาการบางปะกงปาร์ค 2	2542	24
59	อาคารกีฬาในร่ม	2543	21
<b>สนามกีฬา</b>			
60	สนามเปตอง	2541	25
61	อัมพันท์และสนาม	2542	24
62	โรงยิม	2543	23
63	อัมพันท์คบเพลิง	2543	23
64	สนามบาสเก็ตบอล	2543	23
65	สนามวอลเลย์บอล	2546	20
66	สนามเปตอง 2 สนาม	2553	13
<b>อื่น ๆ</b>			
67	เรือนพักรอเรียนข้างอาคาร 2-3-4 ชั้นเดียว	2541	25
68	ศาลาพักผ่อนอาคารสภาประจำสถาบัน	2541	25
69	ศาลาที่พักเรียนข้างโรงจอดรถตะวันออกอาคาร 2	2541	25
70	โรงจอดรถบัส	2541	25
71	COVERWAY ระหว่างตึก ก.บ.ส. และ ก.อ.บ.	2541	25
72	น้ำประปาและหอถังสูง	2557	9
73	เรือนพักหน้าอาคารวิทยาศาสตร์	2542	24
74	ศาลพระพรหม	2542	24
75	ห้องผลิตเอกสาร	2542	24
76	COVERWAY ระหว่างเรือนรับเสด็จกับอาคารสภาประจำสถาบัน	2542	24
77	อาคารศูนย์อาหาร 2	2542	24
78	ซุ้มทางเดิน	2542	24
79	ศาลาที่พักเรียนนักศึกษา	2543	23
80	COVERWAY ระหว่างอาคาร สปส.กับ กบส.	2543	23
81	COVERWAY ตามแนวทางเดินนักศึกษาเส้นทางเดิน อาคารเรียนไปหอประชุม	2543	23

ตารางที่ 47 (ต่อ)

ลำดับ	ชื่ออาคาร	เริ่มใช้งาน	อายุการใช้งานจริง ณ ปี 2566
82	โรงเก็บพัสดุ	2545	21
83	โรงน้ำดื่ม	2545	21
84	ศาลาคลุมถังจ่ายน้ำมัน	2545	21
85	โรงรถตะวันตกอาคาร 2	2546	20
86	อาคารเรียนชั่วคราว	2551	15
87	ห้องเรียนธรรมชาติ	2552	14
88	ห้องน้ำพลศึกษา	2552	14
89	รั้วความยาว 1,600 เมตร	2552	14
90	ลานกิจกรรมสันทนการ	2559	8
91	ภูมิทัศน์ภายในมหาวิทยาลัยพร้อมหอนาฬิกา	2559	7
92	อาคารระบบน้ำประปา	2558	8
93	อาคารบูรณาการวิชาการ	2560	6
94	แนวคันป้องกันน้ำท่วม	2560	6
95	COVERWAY ทางเดินเชื่อม 721.5 เมตร	2561	5
96	ทางเดินเท้าโดยรอบมหาวิทยาลัย	2562	4
97	อาคารโรงฝึกปฏิบัติงานพื้นฐานวิศวกรรม	2562	4
98	หอถังสูงจ่ายน้ำประปา	2563	3
99	สนามด้านหน้า อาคารเรียนคณะเทคโนโลยีอุตสาหกรรม	2563	3
100	หอพักนักศึกษา 1 หลัง (นักศึกษาชาย)	2556	11



2023

ข้อมูลยานพาหนะ





## ข้อมูลยานพาหนะ

ตารางที่ 48 แสดงข้อมูลยานพาหนะ มหาวิทยาลัยราชภัฏวราชนครินทร์

ลำดับ	ประเภทการใช้งาน ประเภทรถ	ยี่ห้อ	ขนาด (CC)	เครื่องยนต์	เลขทะเบียน	ปีที่จัด ทะเบียน
<b>รถนิเทศการสอน</b>						
1	รถจี๊ป/แลนด์	LANDROVER	18 HP	ดีเซล	ฉช. ก-2803	2519
<b>รถรับส่งนักศึกษา</b>						
2	รถบัส	HINO	150 HP	ดีเซล 6 สูบ	ฉช. 10-4064	2522
<b>รถขายทอดตลาด</b>						
3	รถยนต์นั่ง	TOYOTA	1498	เบนซิน	ฉช. ก-8433	2539
4	รถยนต์นั่งส่วนบุคคล เกิน 7 คน	TOYOTA	2779	ดีเซล	ฉช. ม-7579	2539
5	รถยนต์นั่ง	TOYOTA	1587	เบนซิน	กข 3560	2543
6	รถกระบะบรรทุก	ISUZU	165	ดีเซล	81-7183	2543
7	รถบัส	HINO	117 HP	ดีเซล 4 สูบ	ฉช. 40-0266	2544
8	รถยนต์นั่งส่วนบุคคล เกิน 7 คน	TOYOTA	2400	เบนซิน	นข-1099	2544
9	รถบัส	BENZ	210	ดีเซล 6 สูบ	40-0278	2544
10	รถบัส	BENZ	210	ดีเซล 6 สูบ	40-0274	2544
11	รถบัส	BENZ	210	ดีเซล 6 สูบ	40-0280	2544
12	รถบัส	BENZ	210	ดีเซล 6 สูบ	40-0286	2544
13	รถยนต์นั่งส่วนบุคคล เกิน 7 คน	TOYOTA	3000	ดีเซล	นข-1582	2547
14	รถยนต์นั่งส่วนบุคคล เกิน 7 คน	TOYOTA	3000	ดีเซล	นข-1676	2547
<b>รถช่างไฟบางคล้า</b>						
15	รถยนต์นั่งส่วนบุคคล เกิน 7 คน	TOYOTA	2446	ดีเซล	ฉช. ม-7572	2539
<b>รถบรรทุกหกล้อ</b>						
16	รถบรรทุก	TOYOTA	115 HP	ดีเซล 4 สูบ	บฉ 5422	2541
<b>รถรับรอง</b>						
17	รถยนต์นั่ง	TOYOTA	2164	เบนซิน	กข 3543	2543
18	รถยนต์นั่งส่วนบุคคล	Honda	1993	เบนซิน	กพ-9665	2563
19	รถยนต์นั่งส่วนบุคคล	Honda	1993	เบนซิน	กพ-9665	2563

ตารางที่ 48 (ต่อ)

ลำดับ	ประเภทการใช้งาน ประเภทรถ	ยี่ห้อ	ขนาด (CC)	เครื่องยนต์	เลขทะเบียน	ปีที่จัด ทะเบียน
<b>ราชการทั่วไป</b>						
20	รถยนต์นั่งส่วนบุคคล เกิน 7 คน	ISUZU	2499	ดีเซล	ฉช. ก-8645	2539
21	รถยนต์นั่ง	NISSAN	2663	ดีเซล	กข 3491	2543
22	รถบัส	ISUZU	260	ดีเซล	40-0366	2543
23	รถบัส	ISUZU	260	ดีเซล	40-0368	2543
24	รถบรรทุกเล็ก	ISUZU	115 HP	ดีเซล 4 สูบ	ฉช. 81-4062	2544
25	รถบัส	FORD	285 HP	ดีเซล 6 สูบ	ฉช. 40-0265	2544
26	รถบัส	HINO	145 HP	ดีเซล 6 สูบ	ฉช. 40-0271	2544
27	รถบัส	ISUZU	260 HP	ดีเซล 6 สูบ	40-0367	2544
28	รถบัส	ISUZU	160 HP	ดีเซล 6 สูบ	ฉช. 40-0263	2544
29	รถยนต์นั่งส่วนบุคคล เกิน 7 คน	TOYOTA	3000	ดีเซล	นข-1674	2547
30	รถบัส	MAN	350	ดีเซล	40-0315	2548
31	รถบัส	MAN	350	ดีเซล	40-0340	2548
32	รถยนต์นั่งส่วนบุคคล เกิน 7 คน	TOYOTA	3000	ดีเซล	นข-2677	2550
33	รถยนต์นั่งส่วนบุคคล เกิน 7 คน	TOYOTA	3000	ดีเซล	นข-2678	2550
34	รถยนต์นั่งส่วนบุคคล เกิน 7 คน	TOYOTA	3000	ดีเซล	นข-3301	2552
35	รถบัส	MAN	350	ดีเซล	40-0341	2552
36	รถยนต์นั่งส่วนบุคคล ไม่เกิน 7 คน	MITSUBISHI	2500	ดีเซล	กง-6839	2553
37	รถยนต์นั่งส่วนบุคคล เกิน 7 คน	NISSAN	2488	ดีเซล	นข-5909	2561
38	รถยนต์นั่งส่วนบุคคล เกิน 7 คน	NISSAN	2488	ดีเซล	นข-5910	2561
39	รถยนต์นั่งส่วนบุคคล เกิน 7 คน	TOYOTA	2755	ดีเซล	นข-6656	2563
40	รถยนต์นั่งส่วนบุคคล เกิน 7 คน	TOYOTA	2755	ดีเซล	นข-6657	2563

ตารางที่ 48 (ต่อ)

ลำดับ	ประเภทการใช้งาน ประเภทรถ	ยี่ห้อ	ขนาด (CC)	เครื่องยนต์	เลขทะเบียน	ปีที่จัด ทะเบียน
41	รถยนต์นั่งส่วนบุคคล เกิน 7 คน	TOYOTA	2755	ดีเซล	นข-6658	2563
42	รถมินิบัส	Hino	136 แรงม้า	ดีเซล	40-0428	2565
43	รถมินิบัส	Hino	136 แรงม้า	ดีเซล	40-0429	2565
44	รถบัส	Scania	310 แรงม้า	ดีเซล	40-0430	2565
45	รถมินิบัส	Hino	136 แรงม้า	ดีเซล	40-0428	2565
46	รถมินิบัส	Hino	136 แรงม้า	ดีเซล	40-0429	2565
47	รถบัส	Scania	310 แรงม้า	ดีเซล	40-0430	2565
<b>รถขนขยะ</b>						
48	รถกระบะบรรทุก	ISUZU	165	ดีเซล	81-7184	2543
<b>ให้ราชสาส์น</b>						
49	รถบัส (ขนาดกลาง)	HINO	168 HP	ดีเซล	ฉช. 40-0257	2544
<b>คณะวิทยาศาสตร์และเทคโนโลยี</b>						
50	รถยนต์นั่งส่วนบุคคล เกิน 7 คน	TOYOTA	3000	ดีเซล	นข-1675	2547
<b>คณะครุศาสตร์</b>						
51	รถยนต์นั่งส่วนบุคคล เกิน 7 คน	TOYOTA	3000	ดีเซล	นข-1677	2547
<b>คณะเทคโนโลยีอุตสาหกรรม</b>						
52	รถยนต์นั่งส่วนบุคคล เกิน 7 คน	TOYOTA	3000	ดีเซล	นข-1678	2547
<b>รถส่วนกลาง</b>						
53	รถยนต์นั่งส่วนบุคคล	TOYOTA	2400	เบนซิน	กง-5343	2552
<b>รถส่งน้ำ</b>						
54	รถตู้แห่งบรรทุกน้ำ	ISUZU	1300	ดีเซล	82-2018	2552
<b>รถดับเพลิง</b>						
55	รถดับเพลิง	HINO	5123	ดีเซล	บพ-6135	2554

(ข้อมูล ณ วันที่ 30 กันยายน 2566)

## คณะผู้จัดทำ ประจำปีงบประมาณ พ.ศ. 2566

### ที่ปรึกษา

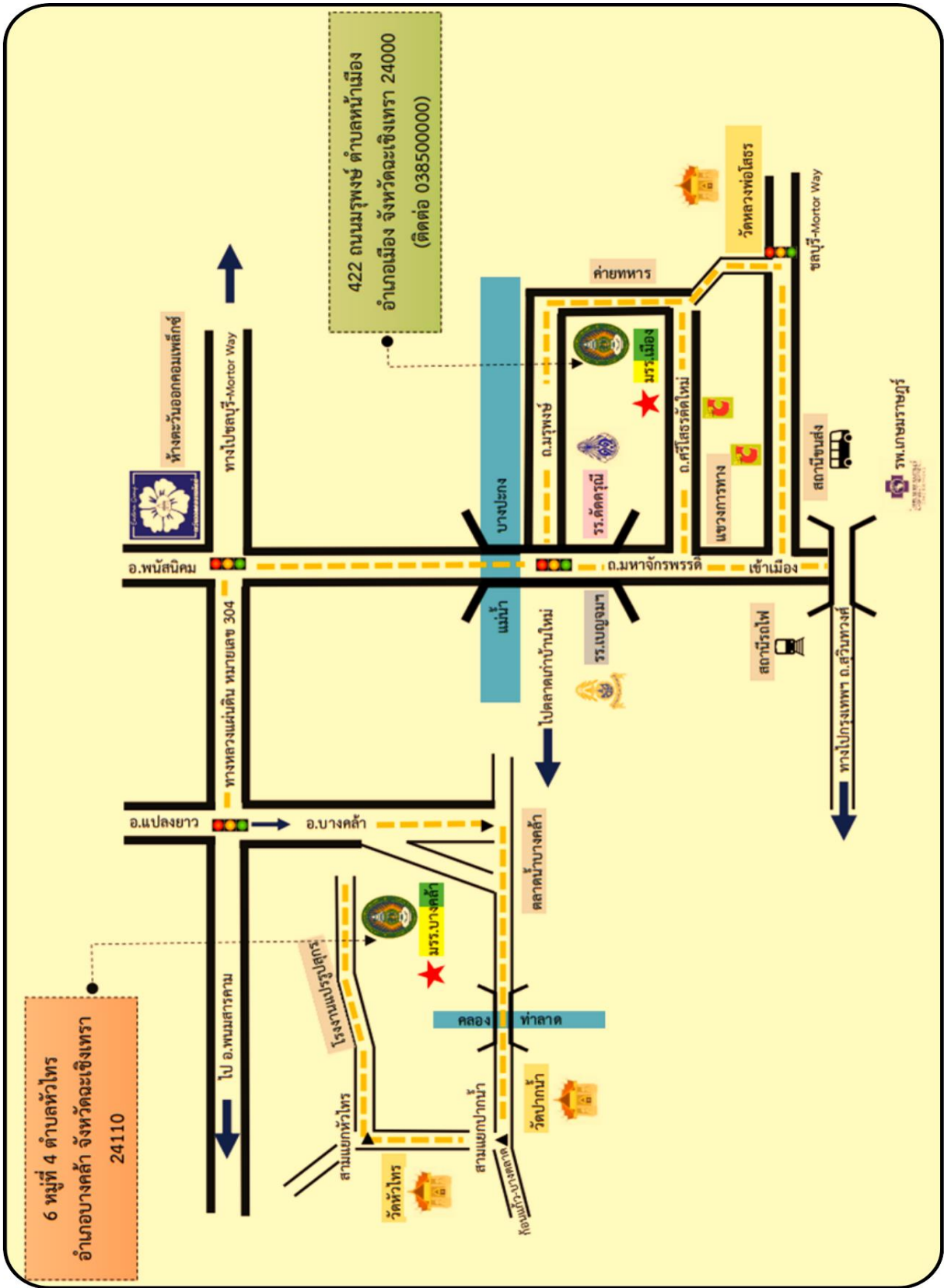
รองศาสตราจารย์ดวงพร ภูษะกา รักษาราชการแทนอธิการบดีมหาวิทยาลัย  
ผู้ช่วยศาสตราจารย์วัชรกร พาหนะนิชัย รองอธิการบดีฝ่ายวางแผนพัฒนาคุณภาพองค์กร  
และงบประมาณ

### ผู้จัดทำ

นางสาวสิริฉัตร คุ้มประกอบกิจ ผู้ปฏิบัติงานในตำแหน่งผู้อำนวยการกองนโยบายและแผน  
นางภริดา รัตนพงษ์ นักวิเคราะห์นโยบายและแผน  
นางสาวรัชฎาภรณ์ คุณแสน นักวิเคราะห์นโยบายและแผน  
นางสาววีรัตน์ ศุภปัญญา นักวิเคราะห์นโยบายและแผน  
นางสาวอารยา สุขเกษม นักวิเคราะห์นโยบายและแผน  
นางสาวนัฐริญา โพธิ์ทอง นักวิเคราะห์นโยบายและแผน  
นางสาวนวิรัตน์ ทศนา นักวิเคราะห์นโยบายและแผน  
นางธนภรณ์ รอดรัตนา เจ้าหน้าที่บริหารงานทั่วไป  
นางสาวหนึ่งฤทัย มีทรัพย์อรุณ นักวิชาการคอมพิวเตอร์

### เผยแพร่โดย

กองนโยบายและแผน สำนักงานอธิการบดี มหาวิทยาลัยราชภัฏราชนครินทร์  
เลขที่ 422 ถนนมรุพงษ์ ตำบลหน้าเมือง อำเภอเมือง จังหวัดฉะเชิงเทรา 24000 (โทรศัพท์ 038-810427)





## มหาวิทยาลัยราชภัฏราชนครินทร์